

ЦЕНТРАЛЬНЫЙ НАУЧНО-ИССЛЕДОВАТЕЛЬСКИЙ И ПРОЕКТНО-ЭКСПЕРИМЕНТАЛЬНЫЙ
ИНСТИТУТ ПРОМЫШЛЕННЫХ ЗДАНИЙ И СООРУЖЕНИЙ
ОАО ЦНИИПРОМЗДАНИЙ

ШИФР М33.02/06

ПЛИТЫ ЖЕЛЕЗОБЕТОННЫЕ РЕБРИСТЫЕ РАЗМЕРОМ 3x6 М БЕЗ ПРЕДВАРИТЕЛЬНОГО
НАПРЯЖЕНИЯ ДЛЯ ПОКРЫТИЙ ОДНОЭТАЖНЫХ ПРОИЗВОДСТВЕННЫХ ЗДАНИЙ

РАБОЧИЕ ЧЕРТЕЖИ ПЛИТ С АРМАТУРОЙ КЛАССА А500 (А500С)

Москва, 2006г.
<https://zavodjbi.com/>

ЦЕНТРАЛЬНЫЙ НАУЧНО-ИССЛЕДОВАТЕЛЬСКИЙ И ПРОЕКТНО-ЭКСПЕРИМЕНТАЛЬНЫЙ
ИНСТИТУТ ПРОМЫШЛЕННЫХ ЗДАНИЙ И СООРУЖЕНИЙ

ОАО ЦНИИПРОМЗДАНИЙ

ШИФР М33.02/06

ПЛИТЫ ЖЕЛЕЗОБЕТОННЫЕ РЕБРИСТЫЕ РАЗМЕРОМ 3x6 М БЕЗ ПРЕДВАРИТЕЛЬНОГО
НАПРЯЖЕНИЯ ДЛЯ ПОКРЫТИЙ ОДНОЭТАЖНЫХ ПРОИЗВОДСТВЕННЫХ ЗДАНИЙ

РАБОЧИЕ ЧЕРТЕЖИ ПЛИТ С АРМАТУРОЙ КЛАССА А500 (А500С)

Гл. инженер
Зав. сектором
конструкций N1
Гл. специалист
Гл. специалист



Н.Г.Келасьев

А.Я.Розенблюм

В.А.Бажанова

Т.М.Кутырина

Москва, 2006г.

Обозначение	Наименование	Стр.
M33.02/06- ПЗ	Пояснительная записка	2
M33.02/06- 1	Плита железобетонная размером 3х6 м.	
	Опалубочный чертеж	5
M33.02/06- 2	Плита железобетонная размером 3х6 м.	
	Армирование плит	7
M33.02/06- 3	Каркас КП1...КП6	11
M33.02/06- 4	Каркас КР1...КР3	12
M33.02/06- 5	Каркас КР4, КР5	12
M33.02/06- 6	Каркас КР6	13
M33.02/06- 7	Каркас КР7	13
M33.02/06- 8	Сетка С1, С2	14
M33.02/06- 9	Сетка С3	14
M33.02/06- 10	Сетка С4	15
M33.02/06- 11	Изделие закладное МН3	15
M33.02/06- 12	Изделие закладное МН1-1, МН1-2	16
M33.02/06- 13	Изделие закладное МН2-1, МН2-2	16
M33.02/06- РС	Ведомость расхода стали, кг	17

M33.02/06		
------------------	--	--

Зав.сектор.	Розенблюм				
Гл. спец.	Бажанова				
Разработал	Кутырина				
Исполнил	Кутырина				
Н.контр.	Розенблюм				
Содержание			Стадия	Лист	Листов
			Р		1
			ОАО ЦНИИПРОМЗДАНИЙ г. Москва		

1. В альбоме приведены рабочие чертежи железобетонных ребристых плит покрытий размером 3х6 м с ненапрягаемой арматурой для одноэтажных производственных зданий. Применение ненапрягаемой арматуры в продольных ребрах плит позволяет изготавливать их при невозможности или нецелесообразности предварительного напряжения арматуры по условиям предприятия-изготовителя.

2. Плиты с ненапрягаемой арматурой разработаны как вариант конструктивного решения плит преднапряженных марок ЗПГ6-2АШв... ЗПГ6-4АШв по типовой серии 1.465.1-21.94.

Рабочая арматура продольных ребер плит принята класса А500(А500С). Армировные поперечных ребер и полки плит принято по серии 1.465.1-21.94 без изменения (из арматуры классов АШ и Вр1).

3. Плиты предназначены для применения в покрытиях зданий с неагрессивной средой.

4. В альбоме принята следующая маркировка плит:
 -ЗПГ6-типоразмер (3х6м);
 -2,3,4-порядковый номер плиты по несущей способности;
 -А500-класс ненапрягаемой арматуры продольного ребра.
 Например, ЗПГ6-3А500-плита под третью нагрузку с арматурой класса А500. В случае изготовления плит с отдельно стоящими монтажными петлями (см. п.9 пояснительной записки), в марке плиты добавляется буква "а", проставляемая после порядкового номера плиты, например ЗПГ6-3а А500.

5. Номенклатура плит, разработанных в настоящем альбоме, и значения наибольших допускаемых нагрузок приведены в табл.1. При определении наибольших допускаемых нагрузок значения расчетных (нормативных) постоянных нагрузок без собственного веса плит приняты равными 140(110)кгс/м2.

6. Для изготовления плит применяется тяжелый бетон классов В15 и В20.

7. Поставка плит потребителю может производиться после достижения бетоном отпускной прочности, указанной в табл.2.

8. Продольные ребра плит армируются каркасом, нижний продольный стержень которого приваривается к пластинам опорных закладных изделий, образуя единый конструктивный элемент (КП1...КП6).

9. Опорные закладные изделия разработаны в двух вариантах:
 I - марки МН1-1 и МН1-2; к опорной пластине в раззенкованные отверстия приваривается монтажная петля

M33.02/06-ПЗ		
---------------------	--	--

Зав.сектор.	Розенблюм				
Гл. спец.	Бажанова				
Разработал	Кутырина				
Исполнил	Кутырина				
Н.контр.	Розенблюм				
Пояснительная записка			Стадия	Лист	Листов
			Р	1	3
			ОАО ЦНИИПРОМЗДАНИЙ г. Москва		

из стали класса АI, ветви которой выполняют одновременно роль анкеров (сварное соединение типа Т12-Рз по ГОСТ 14098-91);

- II - марки МН2-1 и МН2-2; к опорной пластине дуговой сваркой под флюсом привариваются два анкера из стали класса А III (соединение типа Т1-Мф по ГОСТ 14099-91). В этом случае подъем плит производится за отдельно стоящие петли МНЗ, расположенные в продольных ребрах на расстоянии 800мм от торца плиты (см. узел 3а на л.2 докум.-2).

10. Плиты должны изготавливаться в стальных формах плит по серии 1.465.1-21.94 или 1.465.1-17.

При этом, если в углах форм предусмотрены вкладыши для размещения проушины монтажной петли, т.е. в плите применяется "потайная" петля, в закладных изделиях МН1-1, МН1-2 высота монтажной петли (см. поз.2 в докум.-12) должна быть уменьшена на 80мм, а длина стержня-заготовки - на 160мм.

11. Армирование поперечных ребер и полки в плитах с ненапрягаемой арматурой принято таким же, как в соответствующих по несущей способности преднапряженных плитах по серии 1.465.1-21.94.

12. Технические требования, предъявляемые к изготовлению плит, см. докум.-ТТ вып. 1 и 2 серии 1.465.1-21.94.

13. Перед началом массового производства плит должны быть проведены испытания головных образцов по ГОСТ 8829-94 по схеме, приведенной в докум.-СМ1, вып.1 серии 1.465.1-21.94.

Данные, необходимые для проведения испытаний, приведены в табл.3.

Таблица 1

Марка плиты	Наибольшая допустимая равномерно распределенная нагрузка, кгс/м ²				Класс бетона	Расход материалов		Масса плиты т
	с учетом веса плиты		без учета веса плиты			Бетон, м ³	Сталь кг.	
	при коэффициенте надежности по нагрузке							
	$\gamma_f > 1$	$\gamma_f = 1$	$\gamma_f > 1$	$\gamma_f = 1$				
ЗПГ6-2А500 (ЗПГ6-2а А500)	520	420	345	260	В15	1,07	79,6 (82,6)	2,68
ЗПГ6-3А500 (ЗПГ6-3а А500)	630	510	455	350	В20		91,9 (94,9)	
ЗПГ6-4А500 (ЗПГ6-4а А500)	760	610	585	450	В20		105,7 (108,7)	

Таблица 3

Марка плиты	Контрольная равномерно распределенная нагрузка, кгс/м ² при проверке				Контрольная ширина раскрытия трещин аконтр. мм	Контрольный прогиб (перемещение) f контр. см
	прочности плиты Rконтр. при		ширины раскрытия трещин Rтр	жесткости плиты Rж		
	C=1,3	C=1,6				
ЗПГ6-2А500 (ЗПГ6-2а А500)	530	670	270	190	0,2	1,7
ЗПГ6-3А500 (ЗПГ6-3а А500)	670	860	360	240	0,18	1,6
ЗПГ6-4А500 (ЗПГ6-4а А500)	840	1070	460	300	0,16	1,6

Таблица 2

Марка плиты	Проектный класс бетона	Нормируемая отпускная прочность бетона, МПа в период года	
		теплый	холодный
		ЗПГ6-2А500 (ЗПГ6-2а А500)	В15
ЗПГ6-3А500 (ЗПГ6-3а А500) ЗПГ6-4А500 (ЗПГ6-4а А500)	В20	14	17

В табл.3 величины контрольных нагрузок указаны без учета нагрузки от веса плиты.

14. Расчет продольных ребер плит произведен по программе "Арбат", версия 3.1.09.

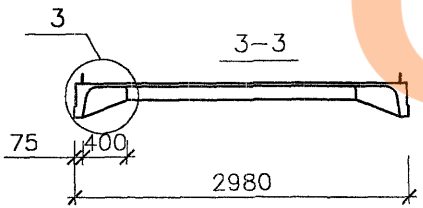
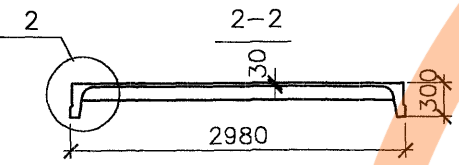
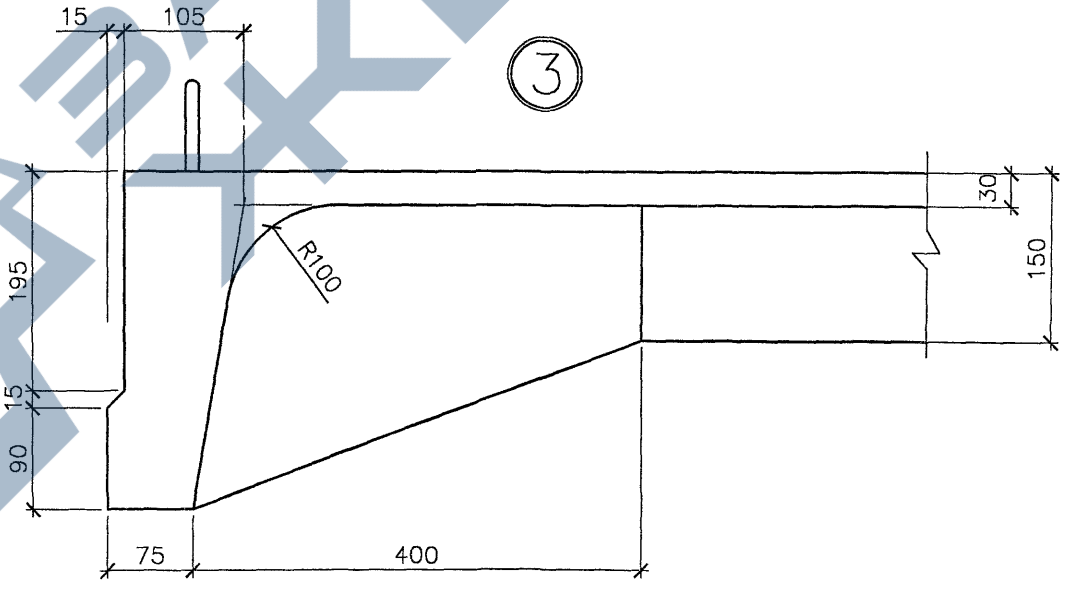
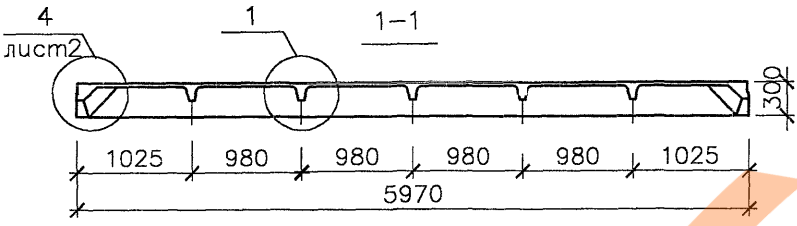
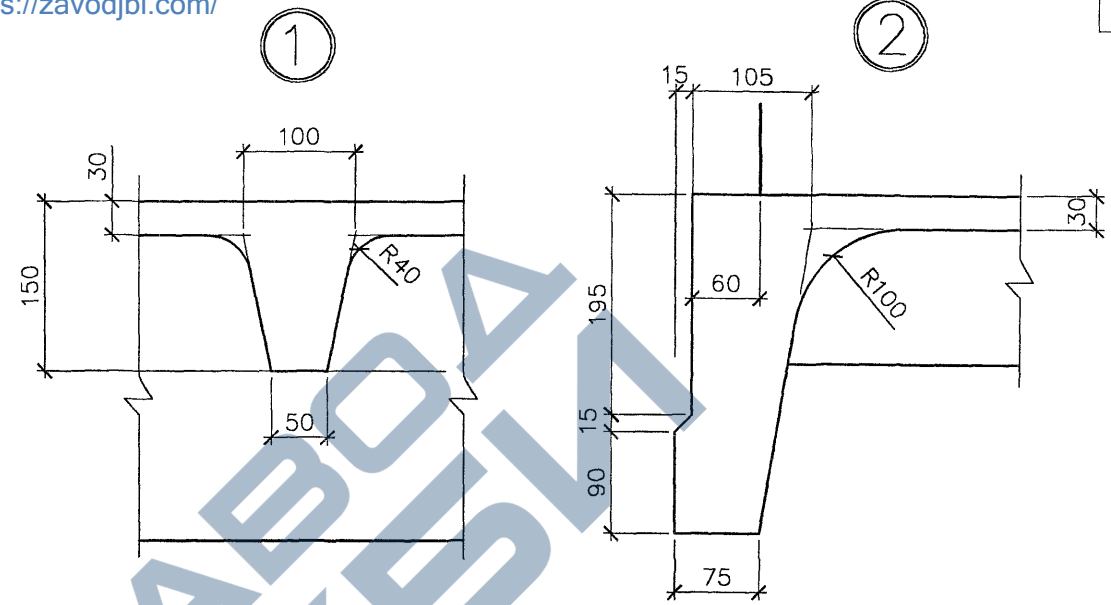
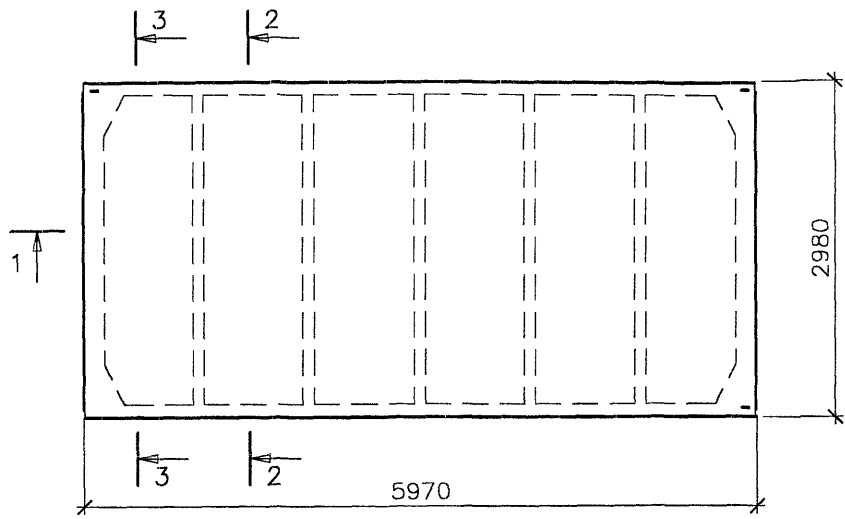
Продольные ребра рассчитаны как шарнирно опертые балки таврового сечения третьей категории трещиностойкости.

Расчет произведен в соответствии со СНиП 52-01-03.

15. Ключ для замены преднапряженных плит по серии 1.465.1-21.94 плитами без предварительного напряжения по настоящему альбому шифр М33.02/06 приведен в табл.4.

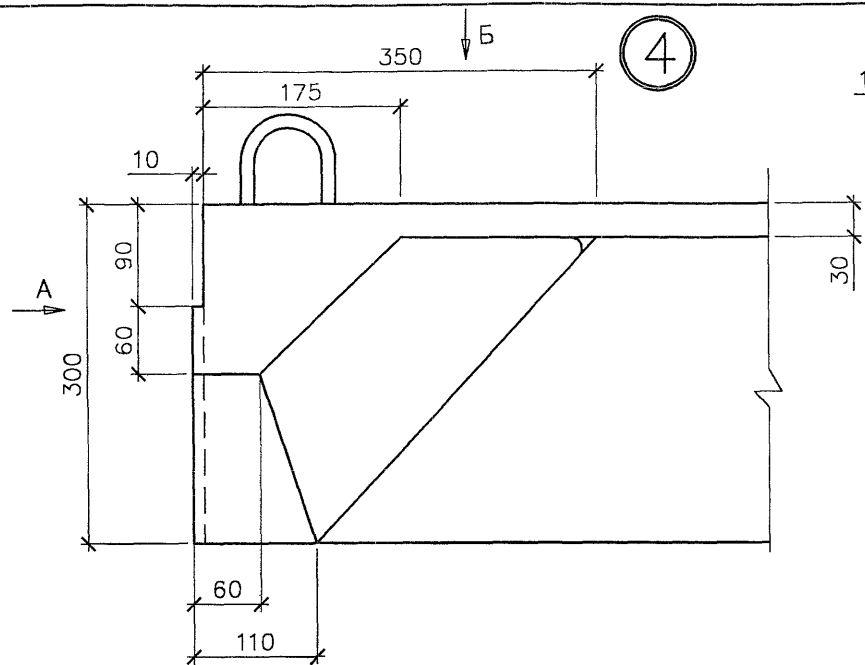
Таблица 4

Равномерно распределенная нагрузка, кгс/м ² с учетом веса плиты		М а р к а п л и т ы	
при коэффициенте надежности по нагрузке		серия	шифр
$\gamma_f > 1$	$\gamma_f = 1$	1.465.1-21.94	М33.02/06
520	420	3ПГ6-2АIIIВ	3ПГ6-2А500 (3ПГ6-2а А500)
630	510	3ПГ6-3АIIIВ	3ПГ6-3А500 (3ПГ6-3а А500)
760	610	3ПГ6-4АIIIВ	3ПГ6-4А500 (3ПГ6-4а А500)

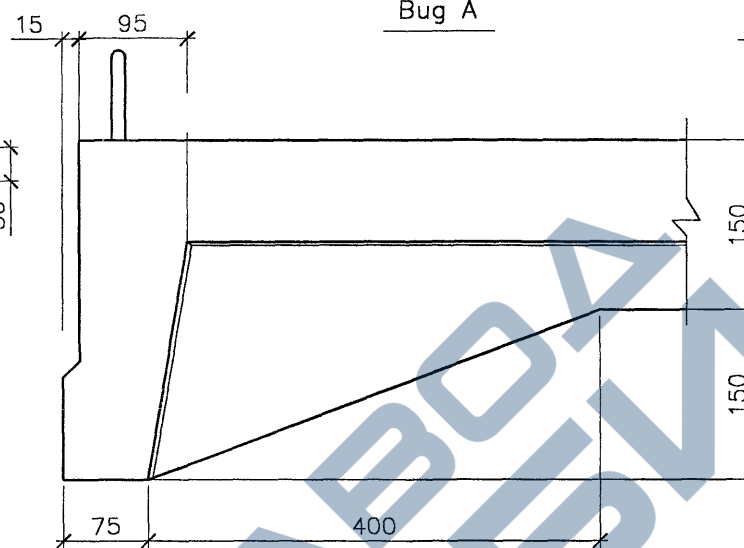


МЗЗ.02/06-1							
Зав.сектор.	Розенблюм	<i>RB</i>		Плита железобетонная размером 3х6м. Опалубочный чертёж	Стадия	Лист	Листов
Гл. спец.	Бажанова	<i>BB</i>			Р	1	2
Разработал	Кутырина	<i>KU</i>			ОАО ЦНИИПРОМЗДАНИЙ г. Москва		
Исполздал	Кутырина	<i>KU</i>					
Н.контр.	Розенблюм	<i>RB</i>					

<https://zavodjbi.com/>

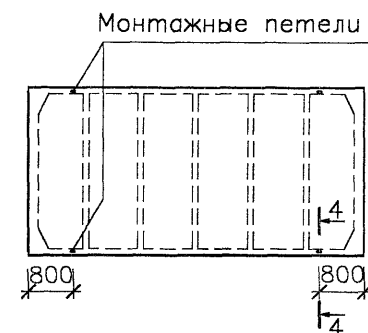


Буг Б

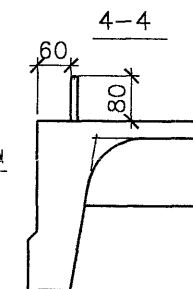


Буг А

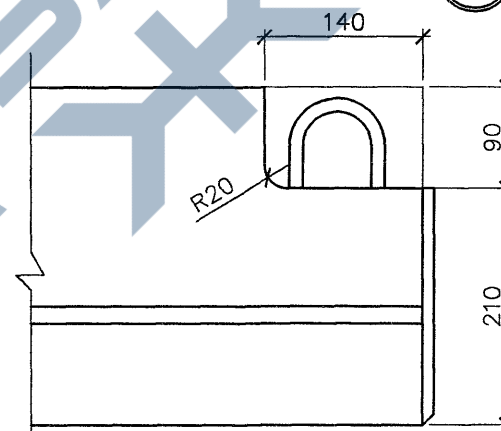
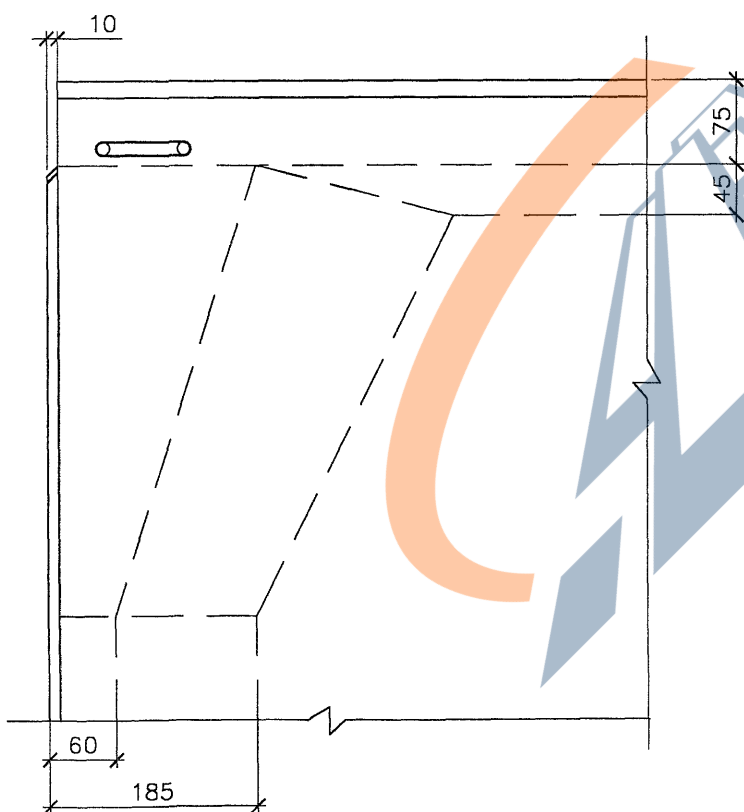
Схема размещения отдельно стоящих монтажных петель



Монтажные петли МНЗ



5 Опорный узел плиты при потайной монтажной петле (см. п.10 докум.-ПЗ)



Указания по применению отдельно стоящих петель МНЗ даны в п.9 пояснительной записки

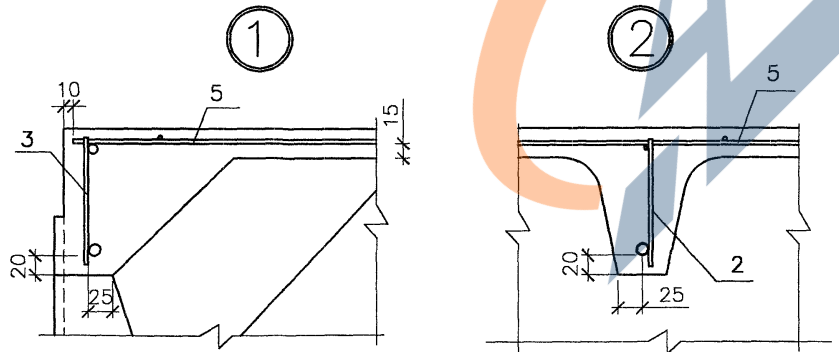
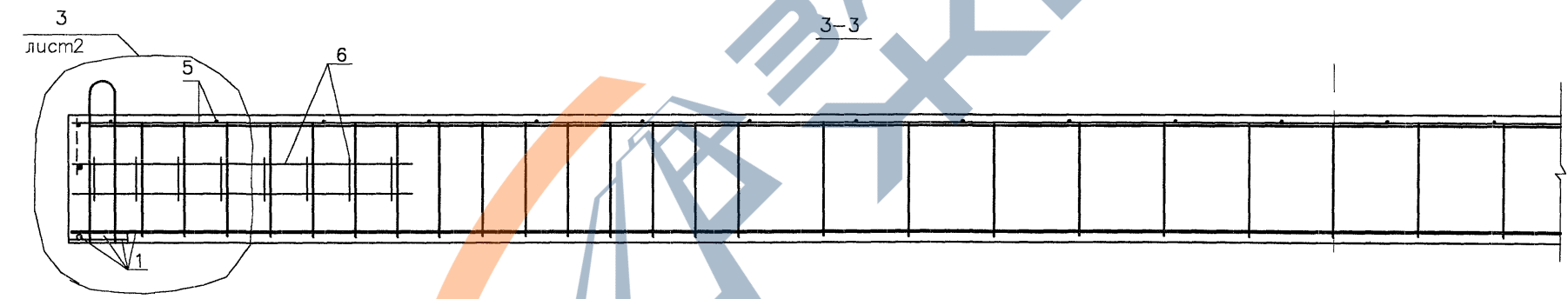
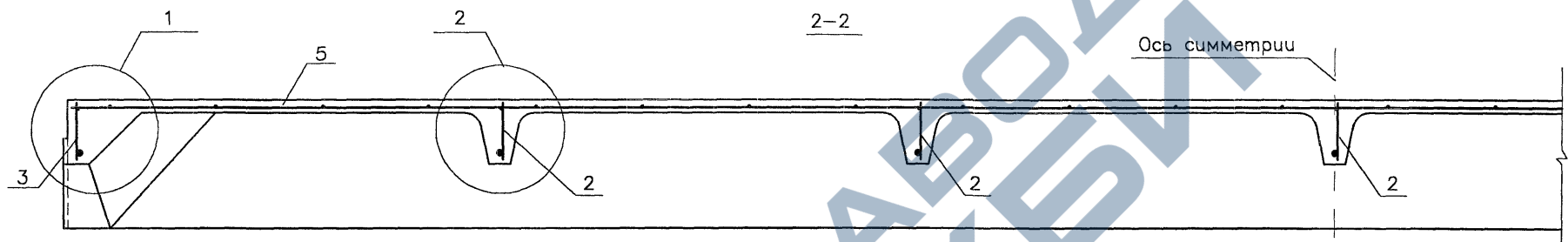
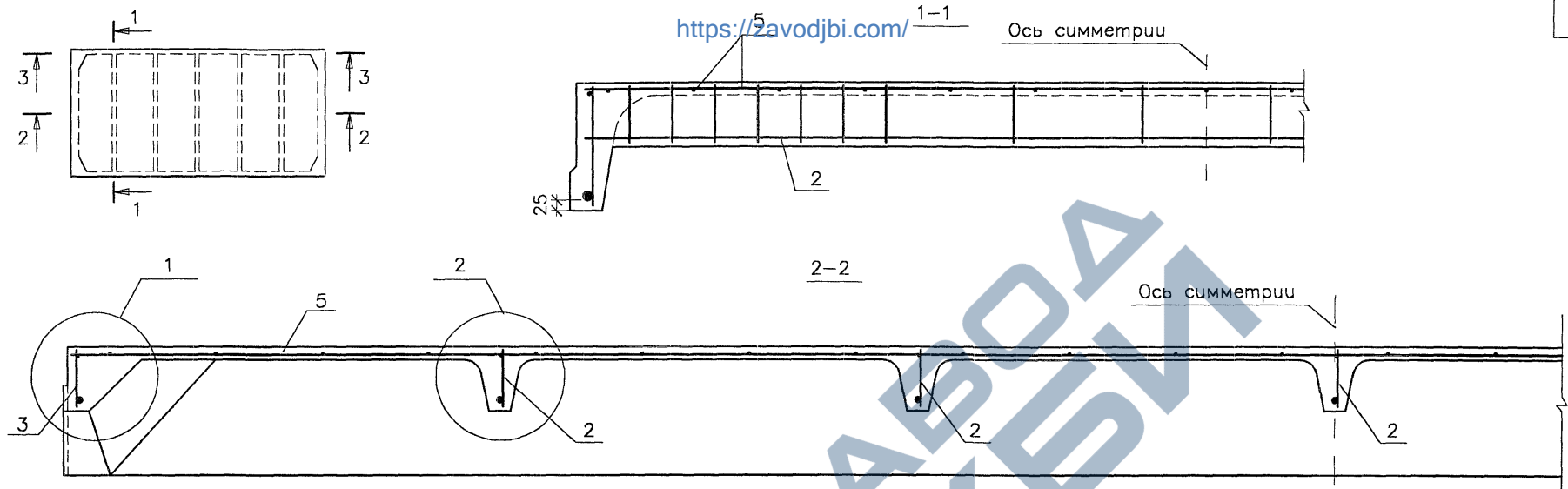
<https://zavodjbi.com/>

М33.02/06-1

Лист

2

<https://zavodjbi.com/> 1-1 Ось симметрии

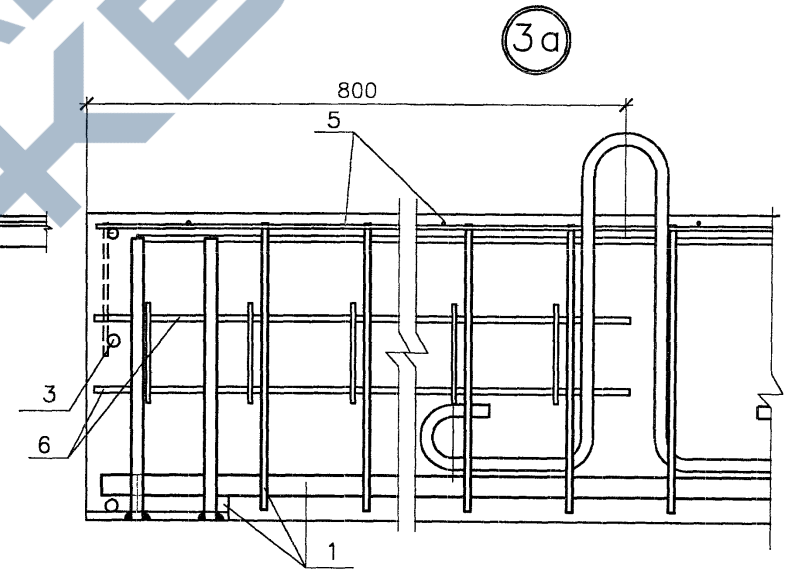
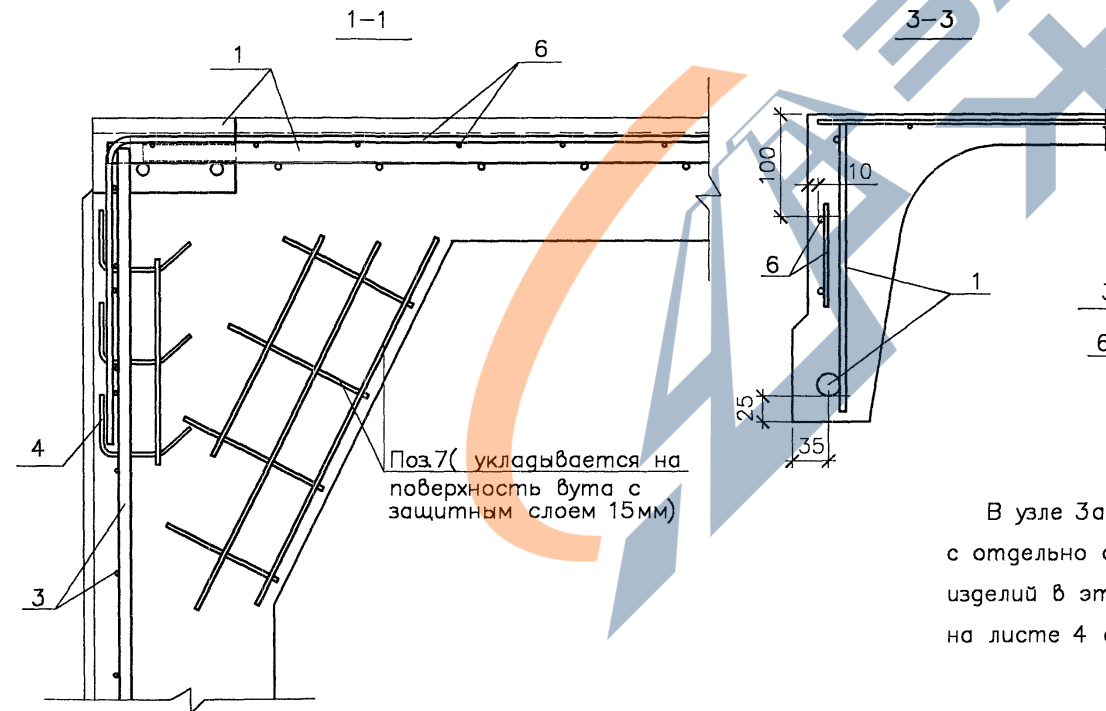
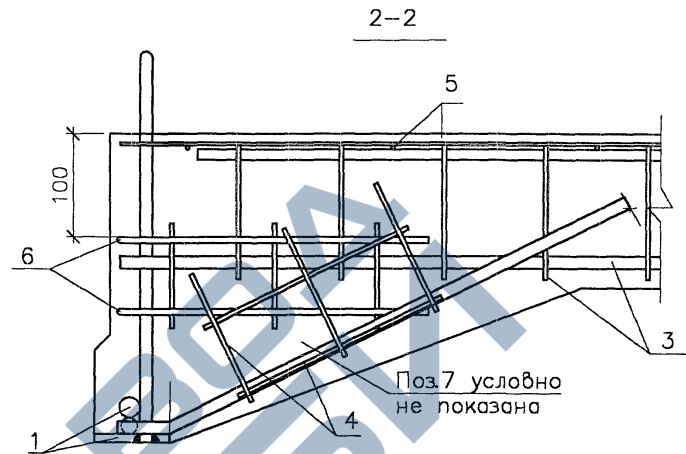
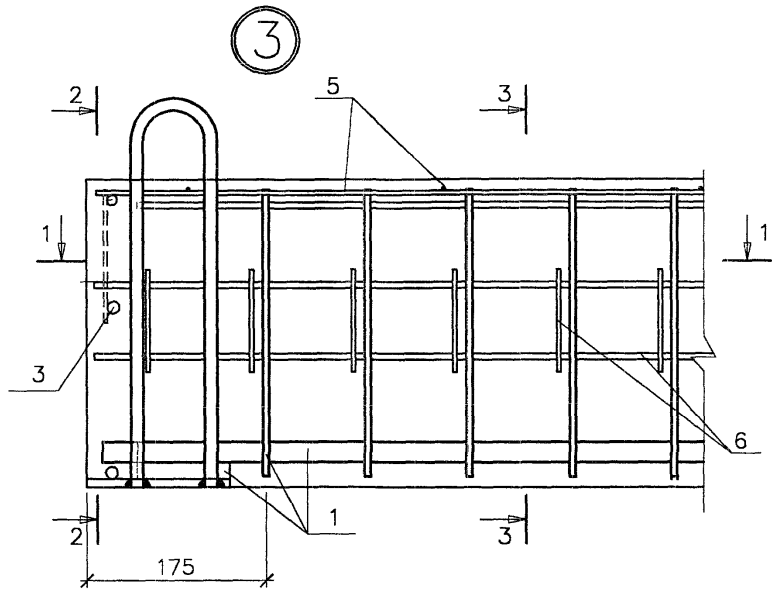


Спецификацию арматурных и закладных изделий на плиту см. на л.3

МЗЗ.02/06-2

Зав.сектор.	Розенблюм								
Гл.спец.	Бажанова								
Разработал	Кутырина								
Исполнил	Кутырина								
Н.контр.	Розенблюм								
Плита железобетонная размером 3х8м. Армирование плит							Стадия	Лист	Листов
							Р	1	4
							ОАО ЦНИИПРОМЭДАНИЙ г. Москва		

<https://zavodjbi.com/>



В узле 3а дано армирование опорной части продольного ребра плиты с отдельно стоящими монтажными петлями. Спецификация арматурных изделий в этом случае должна приниматься по таблицам, приведенным на листе 4 докум.-2

Вариант 1.

Спецификация арматурных и закладных изделий для плит с монтажными петлями, совмещенными с опорными закладными изделиями

Марка	Поз.	Наименование	Кол.	Обозначение документа	Масса, т.	
ЗПГ6-2А500	1	Каркас	КП1	2	М33.02/06- 3	79,6
	2		КР4	5	- 5	
	3		КР6	2	- 6	
	4		КР7	4	- 7	
	5	Сетка	С1	1	- 8	
	6		С3	4	- 9	
	7		С4/2	4	-10	
	9	Бетон класса В15, м3		1,07		
	ЗПГ6-3А500	1	Каркас	КП2	2	
2			КР5	5	- 5	
3			КР6	2	- 6	
4			КР7	4	- 7	
5		Сетка	С1	1	- 8	
6			С3	4	- 9	
7			С4/2	4	-10	
9		Бетон класса В20, м3		1,07		

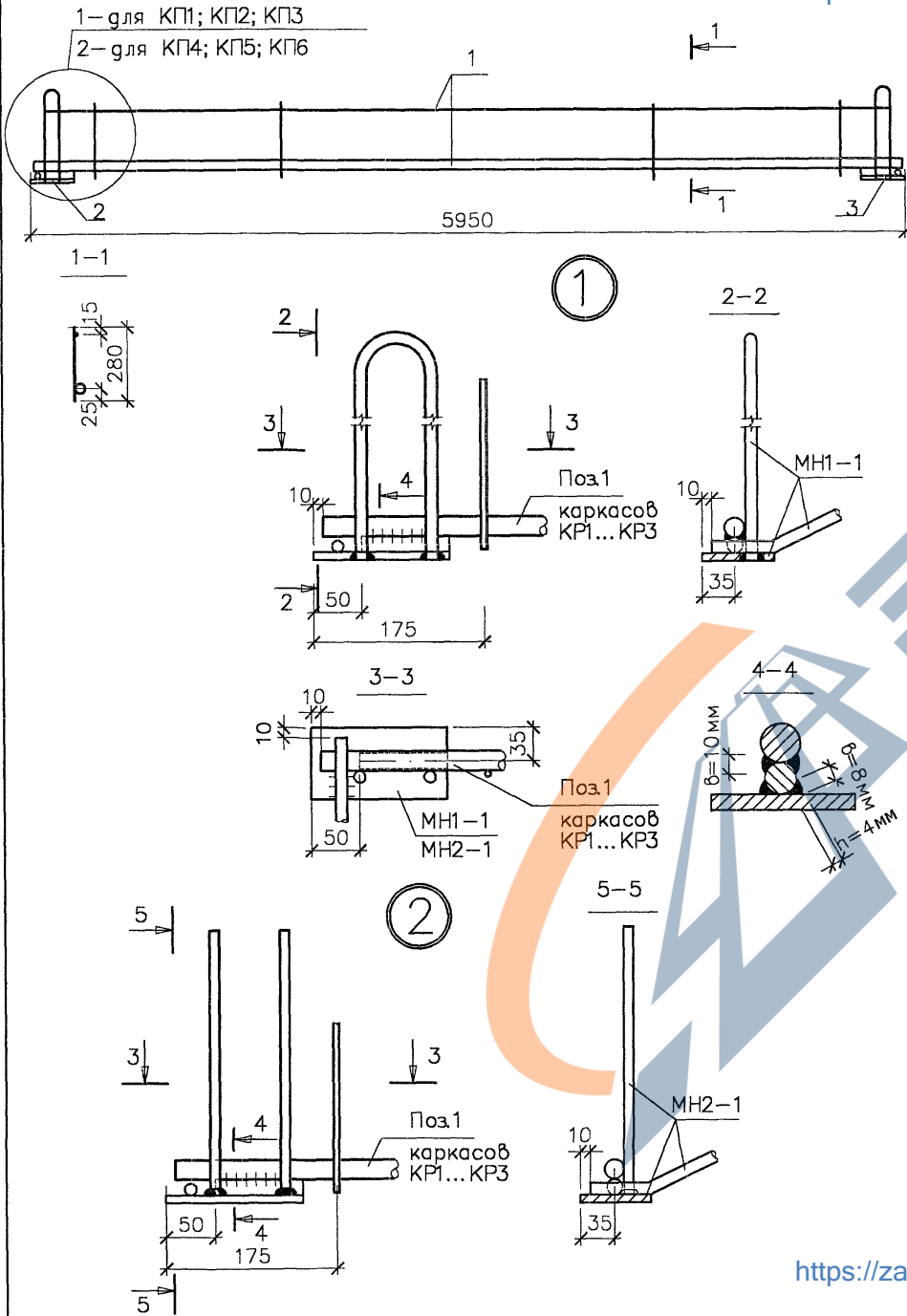
Марка	Поз.	Наименование	Кол.	Обозначение документа	Масса, т.	
ЗПГ6-4А500	1	Каркас	КП3	2	М33.02/06- 3	105,7
	2		КР5	5	- 5	
	3		КР6	2	- 6	
	4		КР7	4	- 7	
	5	Сетка	С2	1	- 8	
	6		С3	4	- 9	
	7		С4/2	4	-10	
	9	Бетон класса В20, м3		1,07		

Вариант 2.

Спецификация арматурных и закладных изделий для плит с отдельно стоящими монтажными петлями

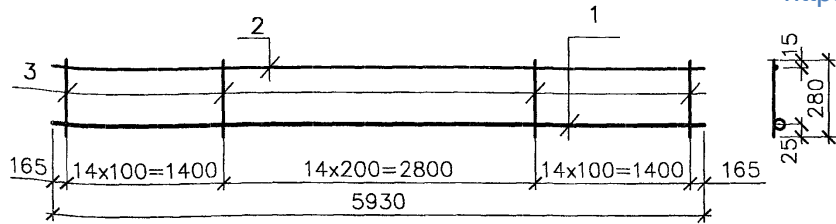
Марка	Поз.	Наименование	Кол.	Обозначение документа	Масса, т.
ЗПГБ-2а А500	1	Каркас КП4	2	М33.02/06- 3	82,6
	2	КР4	5	- 5	
	3	КР6	2	- 6	
	4	КР7	4	- 7	
	5	Сетка С1	1	- 8	
	6	С3	4	- 9	
	7	С4/2	4	-10	
	8	Изделие закладное МНЗ	4	-11	
	9	Бетон класса В15, м3	1,07		
ЗПГБ-3а А500	1	Каркас КП5	2	М33.02/06- 3	94,9
	2	КР5	5	- 5	
	3	КР6	2	- 6	
	4	КР7	4	- 7	
	5	Сетка С1	1	- 8	
	6	С3	4	- 9	
	7	С4/2	4	-10	
	8	Изделие закладное МНЗ	4	-11	
	9	Бетон класса В20, м3			

Марка	Поз.	Наименование	Кол.	Обозначение документа	Масса, т.
ЗПГБ-4а А500	1	Каркас КП6	2	М33.02/06- 3	108,7
	2	КР5	5	- 5	
	3	КР6	2	- 6	
	4	КР7	4	- 7	
	5	Сетка С2	1	- 8	
	6	С3	4	- 9	
	7	С4/2	4	-10	
	8	Изделие закладное МНЗ	4	-11	
	9	Бетон класса В20, м3	1,07		



Марка	Поз.	Наименование	Кол.	Обозначение документа	Масса, т.
КР1	1	Каркас КР1	1	- 4	22,5
	2	Изделие закладное МН1-1	1	-12	
	3	МН1-2	1	-12	
КР2	1	Каркас КР2	1	- 4	25,7
	2	Изделие закладное МН1-1	1	-12	
	3	МН1-2	1	-12	
КР3	1	Каркас КР3	1	- 4	30,8
	2	Изделие закладное МН1-1	1	-12	
	3	МН1-2	1	-12	
КР4	1	Каркас КР1	1	- 4	21,7
	2	Изделие закладное МН2-1	1	-13	
	3	МН2-2	1	-13	
КР5	1	Каркас КР2	1	- 4	24,9
	2	Изделие закладное МН2-1	1	-13	
	3	МН2-2	1	-13	
КР6	1	Каркас КР3	1	- 4	29,9
	2	Изделие закладное МН2-1	1	-13	
	3	МН2-2	1	-13	

				МЗЗ.02/06-3			
Зав.сектор.	Розенблюм			Каркас КР1...КР6	Стадия	Лист	Листов
Гл. спец.	Важанова				Р		1
Разработал	Кутырина				ОАО ЦНИИПРОМЭДАНИЙ г. Москва		
Исполнил	Кутырина						
Н.контр.	Розенблюм						



Марка каркаса	Поз.	Наименование	Кол.	Масса ед., кг	Масса каркаса, кг
КР1	1	∅ 20A500, L=5930	1	14,6	18,6
	2	∅ 6AIII, L=5850(5650)	1	1,3	
	3	∅ 6AII, L=280	43	0,06	
КР2	1	∅ 22A500, L=5850	1	17,7	21,7
	2	∅ 6AIII, L=5850(5650)	1	1,3	
	3	∅ 6AII, L=280	43	0,06	
КР3	1	∅ 25A500, L=5850	1	22,8	26,8
	2	∅ 6AIII, L=5850(5650)	1	1,3	
	3	∅ 6AII, L=280	43	0,06	

Арматура класса А-III по ГОСТ 5781-82

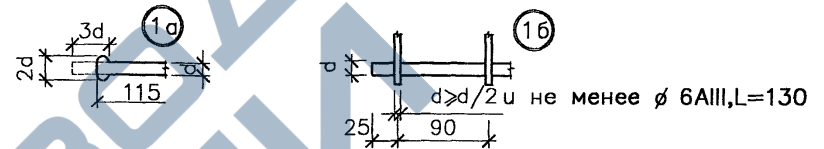
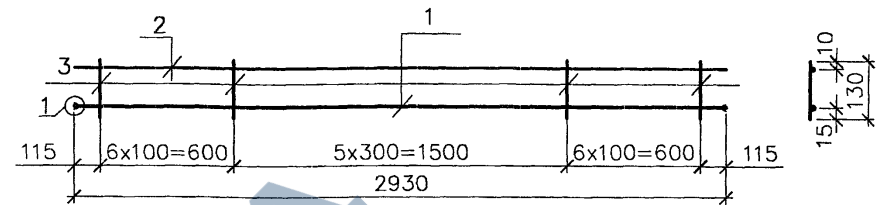
Арматура класса А 500 по СТО АСЧМ7-93

Указанная в скобках длина стержня поз.2 должна приниматься при изготовлении плит в формах с угловыми вкладышами под "потайную" монтажную петлю.

МЗ3.02/06-4

Зав.сектор	Розенблюм		Стадия	Лист	Листов
Гл. спец.	Бажанова		Р		1
Разработал	Кутырина		ОАО ЦНИИПРОМЗДАНИЙ		
Исполнил	Кутырина		г. Москва		
Н.контр.	Розенблюм				

Каркас
КР1...КР3



Марка каркаса	Поз.	Наименование	Кол.	Масса ед., кг	Масса каркаса, кг
КР4	1	∅ 12AII, L=2980	1	2,65	3,2
	2	∅ 4BpI, L=2930	1	0,27	
	3	∅ 4BpI, L=130	18	0,01	
КР5	1	∅ 14AIII, L=2990	1	3,61	4,4
	2	∅ 5BpI, L=2930	1	0,42	
	3	∅ 5BpI, L=130	18	0,02	

Арматура класса А-III по ГОСТ 5781-82

Арматура класса Bp-I по ГОСТ 6727-80

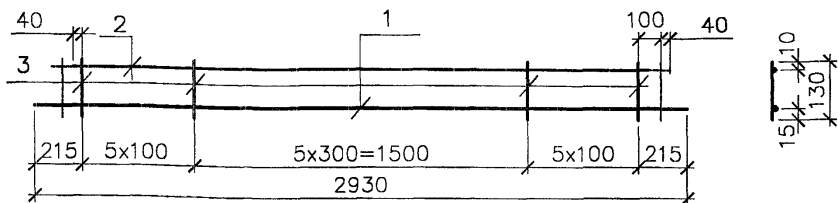
Длина поз.1, указанная в спецификации, соответствует длине стержня-заготовки с учетом последующего образования на его концах высаженных головок

При анкеровке каркаса по варианту 1б длина стержня поз.1 должна быть равна 2930мм

МЗ3.02/06-5

Зав.сектор	Розенблюм		Стадия	Лист	Листов
Гл. спец.	Бажанова		Р		1
Разработал	Кутырина		ОАО ЦНИИПРОМЗДАНИЙ		
Исполнил	Кутырина		г. Москва		
Н.контр.	Розенблюм				

Каркас
КР4, КР5



Марка каркаса	Поз.	Наименование	Кол.	Масса ед., кг	Масса каркаса, кг
КР6	1	∅ 10AIII, L=2930	1	1,81	3,1
	2	∅ 8AIII, L=2780(2580)	1	1,10	
	3	∅ 4BpI, L=130	18	0,01	

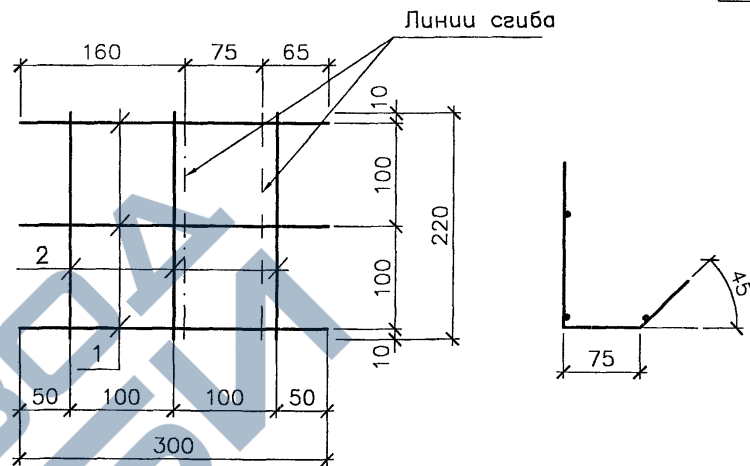
Арматура класса А-III по ГОСТ 5781-82
 Арматура класса Вp-I по ГОСТ 6727-80

Указанная в скобках длина стержня поз.2 должна приниматься при изготовлении плит в формах с угловыми вкладышами под "потайную" монтажную петлю (по узлу 5 докум.-1). Количество поперечных стержней поз.3 будет при этом уменьшено на 2шт. (по сравнению с приведенным в спецификации)

МЗ3.02/06-6

Зав.сектор.	Розенблюм		Стадия	Лист	Листов
Гл. спец.	Бажанова		Р		1
Разработал	Кутырина		ОАО ЦНИИПРОМЗДАНИЙ г. Москва		
Исполнил	Кутырина				
Н.контр.	Розенблюм				

Каркас
КР6



Марка каркаса	Поз.	Наименование	Кол.	Масса ед., кг	Масса каркаса, кг
КР7	1	∅ 4BpI, L=300	3	0,03	0,2
	2	∅ 4BpI, L=220	3	0,02	

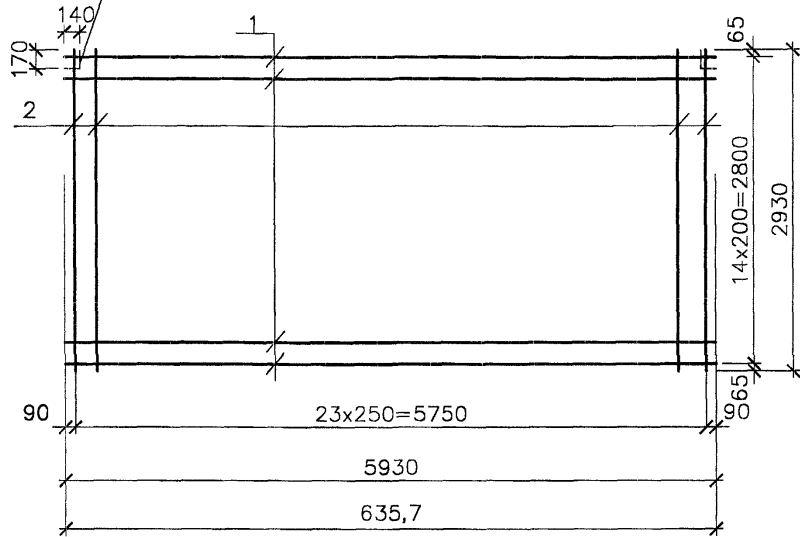
Арматура класса Вp-I по ГОСТ 6727-80

МЗ3.02/06-7

Зав.сектор.	Розенблюм		Стадия	Лист	Листов
Гл. спец.	Бажанова		Р		1
Разработал	Кутырина		ОАО ЦНИИПРОМЗДАНИЙ г. Москва		
Исполнил	Кутырина				
Н.контр.	Розенблюм				

Каркас
КР7

Вырезать по месту только при наличии в форме угловых вкладышей



Марка каркаса	Поз.	Наименование	Кол.	Масса ед., кг	Масса каркаса, кг
С1	1	∅ 3Вр, L=5930	15	0,31	8,3
	2	∅ 3Вр, L=2930	24	0,15	
С2	1	∅ 4Вр, L=5930	15	0,55	11,9
	2	∅ 3Вр, L=2930	24	0,15	

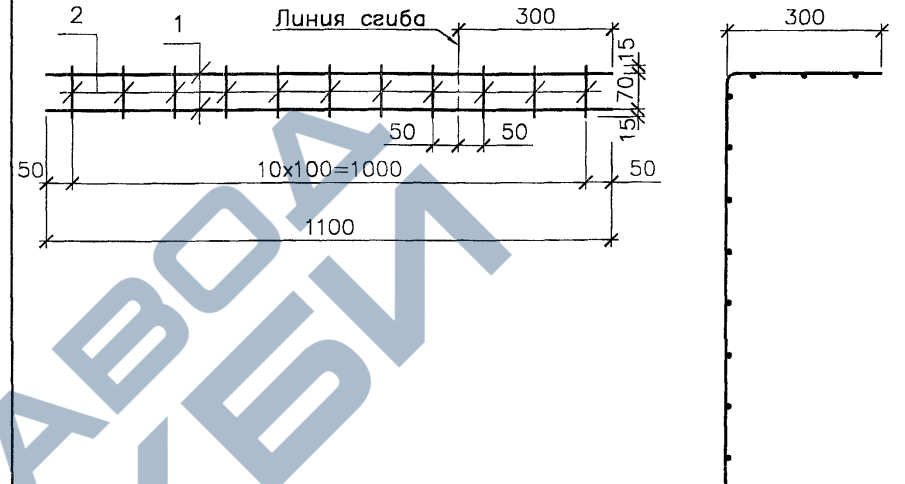
Арматура класса Вр-I по ГОСТ 6727-80

М33.02/06-8

Зав. сектор	Розенблюм	<i>AR</i>
Гл. спец.	Бажанова	<i>MB</i>
Разработал	Кутырина	<i>KB</i>
Исполнил	Кутырина	<i>KB</i>
Н. контр.	Розенблюм	<i>AR</i>

Сетка С1, С2

Стадия	Лист	Листов
Р		1
ОАО ЦНИИПРОМЗДАНИЙ г. Москва		



Марка каркаса	Поз.	Наименование	Кол.	Масса ед., кг	Масса каркаса, кг
С3	1	∅ 6AIII, L=1100	2	0,24	0,6
	2	∅ 4Вр, L=100	11	0,01	

Арматура класса А-III по ГОСТ 5781-82

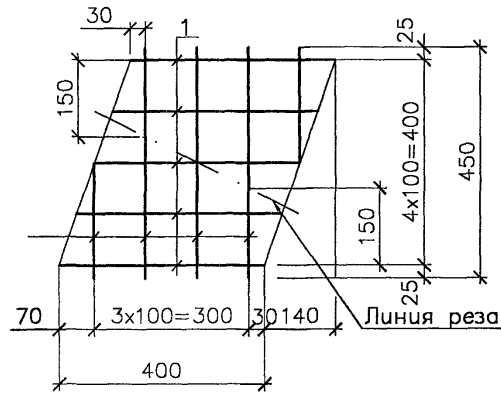
Арматура класса Вр-I по ГОСТ 6727-80

М33.02/06-9

Зав. сектор	Розенблюм	<i>AR</i>
Гл. спец.	Бажанова	<i>MB</i>
Разработал	Кутырина	<i>KB</i>
Исполнил	Кутырина	<i>KB</i>
Н. контр.	Розенблюм	<i>AR</i>

Сетка С3

Стадия	Лист	Листов
Р		1
ОАО ЦНИИПРОМЗДАНИЙ г. Москва		

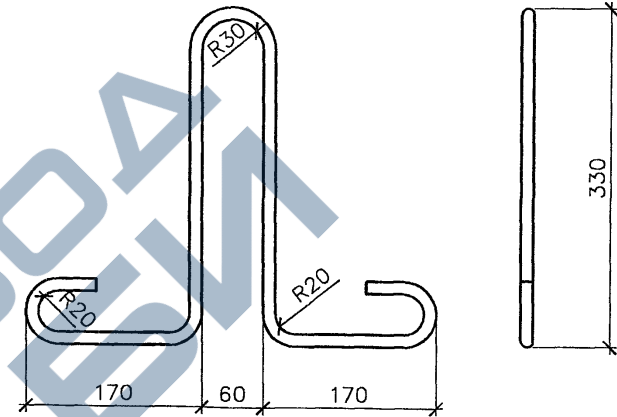


Марка каркаса	Поз.	Наименование	Кол.	Масса ед., кг	Масса каркаса, кг
С4	1	∅ 4Вр, L=400	5	0,04	0,4
	2	∅ 4Вр, L=450	4	0,04	

Арматура класса Вр-I по ГОСТ 6727-80

МЗ3.02/06-10

Зав.сектор.	Розенблюм		Сетка С4	Стадия	Лист	Листов	
Гл. спец.	Бажанова			Р		1	
Разработал	Кутырина			ОАО ЦНИИПРОМЗДАНИЙ г. Москва			
Исполнил	Кутырина						
И.контр.	Розенблюм						



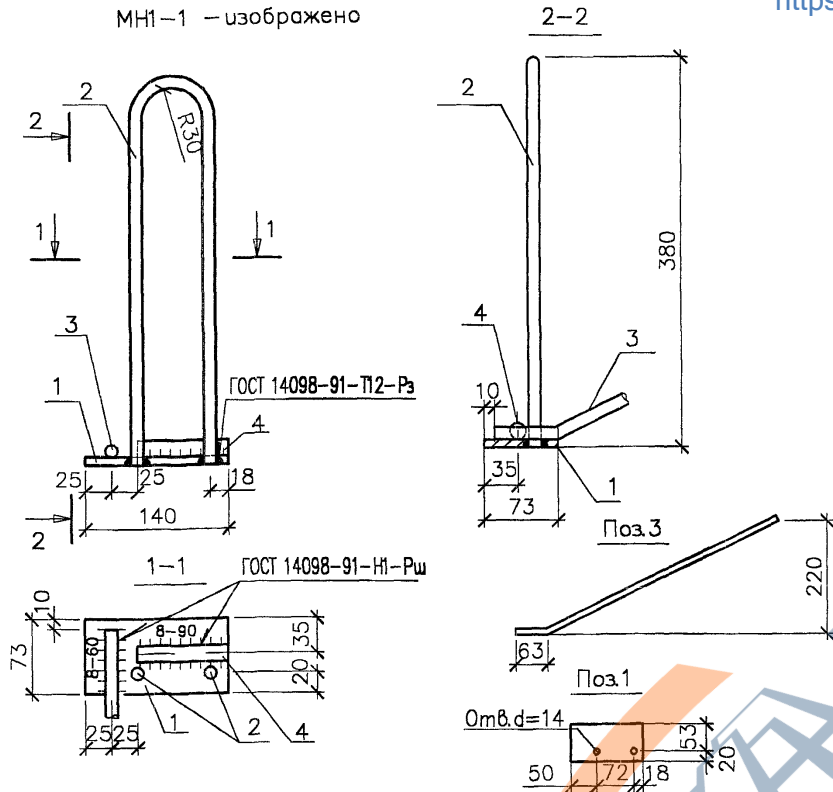
Марка каркаса	Поз.	Наименование	Кол.	Масса ед., кг	Масса каркаса, кг
МНЗ	1	∅ 12А I, L=1250	1	1,11	1,1

Арматура класса А-III по ГОСТ 5781-82

МЗ3.02/06-11

Зав.сектор.	Розенблюм		Изделие закладное МНЗ	Стадия	Лист	Листов	
Гл. спец.	Бажанова			Р		1	
Разработал	Кутырина			ОАО ЦНИИПРОМЗДАНИЙ г. Москва			
Исполнил	Кутырина						
И.контр.	Розенблюм						

МН1-1 — изображено



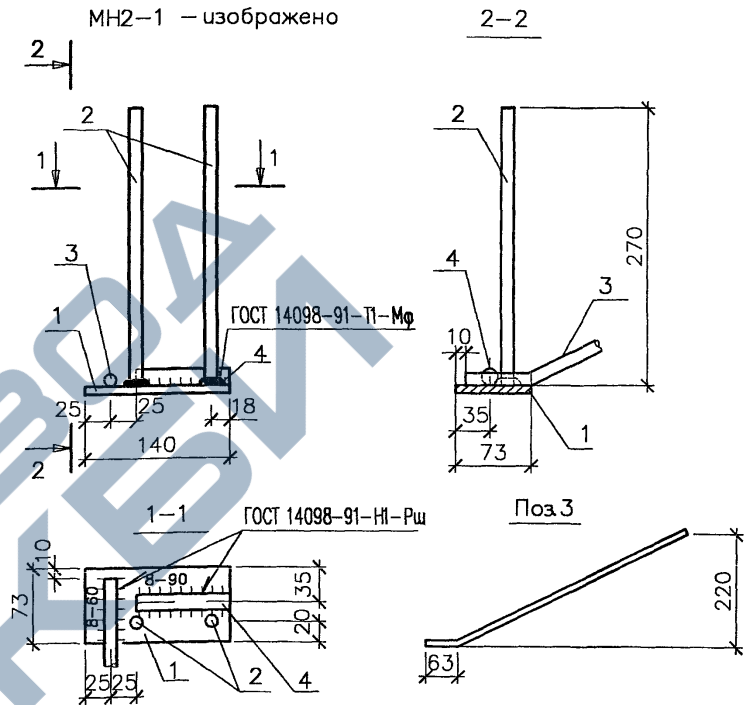
Марка каркаса	Поз.	Наименование	Кол.	Масса ед., кг	Масса каркаса, кг
МН1-1	1	-73x8, L=140	1	0,64	2,0
МН1-2 (зеркальное отображение МН1-1)	2	∅ 12A1, L=810	1	0,72	
	3	∅ 12AIII, L=560	1	0,50	
	4	∅ 16AIII, L=90	1	0,14	

Арматура класса АI и А-III по ГОСТ 5781-82
Сталь полосовая по ГОСТ 103-76, прокат марки ВСтЗкп2 по ГОСТ 380-94

МЗ3.02/06-12

Зав. сектор.	Розенблюм	Изделие закладное МН1-1, МН1-2	Стадия	Лист	Листов
Гл. спец.	Бажанова		Р		1
Разработал	Кутырина		ОАО ЦНИИПРОМЗДАНИЙ		
Исполнил	Кутырина		г. Москва		
Н.контр.	Розенблюм				

МН2-1 — изображено



Марка каркаса	Поз.	Наименование	Кол.	Масса ед., кг	Масса каркаса, кг
МН2-1	1	-73x8, L=140	1	0,64	1,6
МН2-2 (зеркальное отображение МН2-1)	2	∅ 10AIII, L=270	2	0,17	
	3	∅ 12AIII, L=560	1	0,50	
	4	∅ 16AIII, L=90	1	0,14	

Арматура класса АI и А-III по ГОСТ 5781-82
Сталь полосовая по ГОСТ 103-76, прокат марки ВСтЗкп2 по ГОСТ 380-94

МЗ3.02/06-13

Зав. сектор.	Розенблюм	Изделие закладное МН2-1, МН2-2	Стадия	Лист	Листов
Гл. спец.	Бажанова		Р		1
Разработал	Кутырина		ОАО ЦНИИПРОМЗДАНИЙ		
Исполнил	Кутырина		г. Москва		
Н.контр.	Розенблюм				

Марка плиты	Изделия арматурные														Изделия закладные								Общий расход		
	Арматура класса														Арматура класса				Прокат марки		Всего				
	А500(А500С)				А-III				Вр-I						А-III		А-I		ВСтЗкп2 ГОСТ 380-94						
	СТО АСЧМ 7-93				ГОСТ 5781-82				ГОСТ 6727-80						ГОСТ 5781-82				ГОСТ 103-76		Всего				
	∅ 20	∅ 22	∅ 25	Итого	∅ 6	∅ 8	∅ 10	∅ 12	∅ 14	Итого	∅ 3	∅ 4	∅ 5	Итого	∅ 10	∅ 12	∅ 16	Итого	∅ 12	Итого		б=8		Итого	
ЗПГ6-2А500	29,2	—	—	29,2	10,0	2,2	3,7	13,4	—	29,3	8,3	4,8	—	13,1	71,6	—	2,0	0,6	2,6	2,8	2,8	2,6	2,6	8,0	79,6
ЗПГ6-3А500	—	35,4	—	35,4	10,0	2,2	3,7	—	18,0	33,9	8,3	2,4	3,9	14,6	83,9	—	2,0	0,6	2,6	2,8	2,8	2,6	2,6	8,0	91,9
ЗПГ6-4А500	—	—	45,6	45,6	10,0	2,2	3,7	—	18,0	33,9	3,6	10,7	3,9	18,2	97,7	—	2,0	0,6	2,6	2,8	2,8	2,6	2,6	8,0	105,7
ЗПГ6-2а А500	29,2	—	—	29,2	10,0	2,2	3,7	13,3	—	25,2	8,3	4,8	—	13,1	71,6	1,4	2,0	0,6	4,0	4,4	4,4	2,6	2,6	11,0	82,6
ЗПГ6-3а А500	—	35,4	—	35,4	10,0	2,2	3,7	—	18,0	29,9	8,3	2,4	3,9	14,6	83,9	1,4	2,0	0,6	4,0	4,4	4,4	2,6	2,6	11,0	94,9
ЗПГ6-4а А500	—	—	45,6	45,6	10,0	2,2	3,7	—	18,0	29,9	3,6	10,7	3,9	18,2	97,7	1,4	2,0	0,6	4,0	4,4	4,4	2,6	2,6	11,0	108,7

				МЗЗ.02/06-РС		
Зав. сектор.	Розенблюм			Стадия	Лист	Листов
Гл. спец.	Бажанова			Р	1	
Исполнил	Кутырина			ОАО ЦНИИПРОМЗДАНИЙ г. Москва		
Н.контр.	Розенблюм					

Ведомость расхода
стали, кг