

ТИПОВЫЕ СТРОИТЕЛЬНЫЕ КОНСТРУКЦИИ, ИЗДЕЛИЯ И УЗЛЫ

СЕРИЯ 3.501.1-155

МАЧТЫ ОСВЕТИТЕЛЬНЫЕ
С ЖЕЛЕЗОБЕТОННЫМИ ЦЕНТРИФУГИРОВАННЫМИ
СТОЙКАМИ ЗАВОДСКОГО ИЗГОТОВЛЕНИЯ

ВЫПУСК 3

ЭЛЕКТРОТЕХНИЧЕСКАЯ ЧАСТЬ МАЧТ, РАСПОЛОЖЕННЫХ
НА РАССТОЯНИИ БОЛЕЕ 5 м ОТ ЧАСТЕЙ КОНТАКТНОЙ СЕТИ

РАБОЧИЕ ЧЕРТЕЖИ

РАЗРАБОТАНЫ ИНСТИТУТОМ МОСГИПРОТРАНС

ГЛАВНЫЙ ИНЖЕНЕР ИНСТИТУТА: *[Signature]* В.Б. СКОРНЯКОВ

ГЛАВНЫЙ ИНЖЕНЕР ПРОЕКТА: *[Signature]* В.В. ИВАНОВ

УТВЕРЖДЕНЫ МИНИСТЕРСТВОМ ПУТЕЙ СООБЩЕНИЯ

[Signature] № 1-352/81 от 27.11.81

ВВЕДЕНЫ В ДЕЙСТВИЕ МОСГИПРОТРАНСОМ

[Signature] № 352/81 от 08.12.1981

<https://zavodjbi.com/>

[Signature] № 1-352/81

Обозначение	Наименование	Стр.
3.501.1 - 155.3-03	Пояснительная записка	3
3.501.1 - 155.3-01	Спецификация	4.8
3.501.1 - 155.3-02	Общий вид	9
3.501.1 - 155.3-03	Расчетная таблица	10
3.501.1 - 155.3-04	Схемы электрические принципиальные	11
3.501.1 - 155.3-05	Электрооборудование прожекторной площадки. Вариант 1	12
3.501.1 - 155.3-06	Электрооборудование прожекторной площадки. Вариант 2	13
3.501.1 - 155.3-07	Электрооборудование прожекторной площадки. Вариант 3	14
3.501.1 - 155.3-08	Электрооборудование прожекторной площадки. Вариант 4	15
3.501.1 - 155.3-09	Электрооборудование прожекторной площадки. Вариант 5,6	16
3.501.1 - 155.3-10	Электрооборудование прожекторной площадки. Вариант 7	17
3.501.1 - 155.3-11	Электрооборудование прожекторной площадки. Вариант 8,9	18
3.501.1 - 155.3-12	Электрооборудование прожекторной площадки. Вариант 10, 11	19
3.501.1 - 155.3-13	Электрооборудование прожекторной площадки. Вариант 12	20
3.501.1 - 155.3-14	Электрооборудование прожекторной площадки. Вариант 13	21

Шифр, № подл., Подпись и дата, Взам. инв. №

Обозначение	Наименование	Стр.
3.501.1 - 155.3-15	Узел I	22
3.501.1 - 155.3-16	Узел II	23
3.501.1 - 155.3-17	Узел III	24
3.501.1 - 155.3-18	Узел IV	25
3.501.1 - 155.3-19	Узел V	26
3.501.1 - 155.3-20	Хомут в сборе	27
3.501.1 - 155.3-21	Хомут	
3.501.1 - 155.3-22	Хомутник	28
3.501.1 - 155.3-23	Доска Д-3	29
3.501.1 - 155.3-24	Доска Д-4	
3.501.1 - 155.3-25	Молниезащитная	30
3.501.1 - 155.3-26	Полухомут	31
3.501.1 - 155.3-27	Кронштейн	

		13.09.94		2						
3.501.1 - 155.3										
Исполн.	Иванов	СМ	21.9.94							
Состав.	Климент	СМ	21.9.94							
Н.Контр.	Неповод	СМ	21.9.94							
Лит.	Иванов	СМ	21.9.94							
Рук.гр.	Гусева	СМ	21.9.94							
Вед.инж.	Оберг	СМ	21.9.94							
Содержание				<table border="1"> <tr> <td>Страниц</td> <td>Лист</td> <td>Листов</td> </tr> <tr> <td>0</td> <td></td> <td>1</td> </tr> </table>	Страниц	Лист	Листов	0		1
Страниц	Лист	Листов								
0		1								
				МОСЭНЕРГОТРАНС						

1. Электрооборудование

Подвод питания к мачтам осуществляется кабелем.
Предусмотрено три случая:

- а) радиальное питание одной мачты (подвод одного кабеля);
- б) питание шлейфом (подвод двух кабелей);
- в) подвод питания и ответвление двух кабелей (подвод трех кабелей).

Для варианта с 1 по 12 на мачте на высоте 2,8 м от уровня земли устанавливается ящик протяжной типа К654У2, в котором выполняется сухая разделка кабелей и ответвление к вводному ящику типа ЯАЕ-25-10, который устанавливается на высоте 3,42 м от уровня земли. Проводка в пределах мачт выполняется кабелем марки АВВГ.

Для варианта 13 на мачте на высоте 1,00 м от уровня земли устанавливается ящик протяжной типа К654У2, в котором выполняется разделка кабелей и ответвление к вводному ящику типа ЯБЗ-31-У2, который устанавливается на высоте 2,55 м от уровня земли. От вводного ящика подводится питание к шкафу управления, который устанавливается на высоте 1,55 м от уровня земли. Проводка в пределах мачт выполняется кабелем марки КГ.

2. Заземление и молниезащита

Электрооборудование осветительных мачт (корпуса прожекторов, светильников, вводных ящиков и т.п.) (заземляется путем присоединения к нулевому проводу питающей сети).

Величина импульсного сопротивления заземлителей осветительных мачт должна соответствовать п.2.32 "Инструкции по проектированию и устройству молниезащиты зданий и сооружений" СН 305-77 (молниезащита III категории) и быть не более 50 Ом.

Молниеприемником служит металлическое оголовок площадки.

Тип заземлителя выбирается исходя из удельного сопротивления грунта и требуемой величины импульсного сопротивления п.3.11 СН 305-77. Использование железобетонных фундаментов для заземлителей молниезащиты с удельным сопротивлением $\rho \leq 500$ Ом·м производится согласно п.2.32 и п.3.9 СН 305-77.

3. Дополнительные указания по технике безопасности при эксплуатации

При эксплуатации и испытании осветительных приборов и электрооборудования, установленных на мачтах, следует соблюдать требования "Правил технической эксплуатации электроустановок потребителей", "Правил техники безопасности при эксплуатации электроустановок потребителей", на электрифицированных железных дорогах дополнительно соблюдать требования "Правил безопасности для работников железнодорожного транспорта на электрифицированных линиях", утвержденных МПС № 04-75 ЧЗ/3283, "Правил техники безопасности производственной санитарии при эксплуатации контактной сети электрифицированных железных дорог и устройств электроснабжения автомобильной дороги", утвержденных МПС в 1974 году ЧЗ/3066.

Имя, Фамилия, Подпись и дата

Величина

1330/4 3

3.501.1 - 155.3 - ПЗ

Имя, отч.	Иванов	Иванов	28.09.88	Пояснительная записка	Страниц	Листов
Имя, отч.	Климент	Иванов	28.09.88		Р	1
Имя, отч.	Нетова	Иванов	28.09.88		МОСГИПРОТРАНС	
Имя, отч.	Иванов	Иванов	28.09.88			
Имя, отч.	Гусев	Иванов	28.09.88			
Имя, отч.	Щеголов	Иванов	28.09.88			

Марка, поз.	Обозначение	Наименование	Количество на вариант													Масса ед.кг	Примечание	
			01	02	03	04	05	06	07	08	09	10	11	12	13			
		<u>Электрооборудование</u>																
1		Ящик распределительный ЯАЕ 25-10 Трасц. -40А				1	1	1	1	1	1							8,0
2		Ящик распределительный ЯАЕ 25-10 Трасц. -50А	1	1	1						1	1						8,0
3		Ящик распределительный ЯАЕ 25-10 Трасц. -63А											1					8,0
4		Ящик распределительный ЯР1-63 Тпв - 25А									1							7,0
5		Ящик распределительный ЯР1-63 Тпв - 32А	1	1														7,0
6		Ящик распределительный ЯР1-63 Тпв - 40А				1												7,0
7		Ящик распределительный ЯР1-63 Тпв - 63А											1					7,0
8		Ящик вводный ЯВ3-31-У2 Тн -100А												1				16,7
9		Пржектор ПЭП-400У1	16															16,0
10		Пржектор ПЭМ-50А-У1		16														8,0
11		Пржектор ПЛН-1500А-У1			16													3,0
12		Пржектор ПГЦ-М-1000-1х3У1				4												3,20
13		Пржектор ПГЦ-М-2000-1х3У1					4											3,20
14		Пржектор ПГЦ-М-3500-1х3У1						4										3,20
15		Пржектор ПГП-М-1000-1х3-У1							4									3,00
16		Пржектор ПГП-М-2000-1х3-У1								4								4,00

Удл. № подл. Подпись и дата Вых. инв. №

Спецификация дана на осветительную точку высотой 28 м.

1330/4 4

3.501.1-155.3-01			
Исполн.	Иванов	СМ/М	28.09.23
Диспет.	Климан	СМ/М	28.09.23
Инженр.	Иванова	СМ/М	28.09.23
ГМП	Иванов	СМ/М	28.09.23
рук. ар.	Бусева	СМ/М	28.09.23
Вед. инж.	Обере	СМ/М	28.09.23

Мачта осветительная
высотой 28 м
Спецификация

Страниц	Лист	Листов
Р	1	5

МОСПИПРОТРАНС

<https://zavodjbi.com/>

Марка, поз.	Обозначение	Наименование	Количество на вариант													Масса, ед. кг	Примечание	
			01	02	03	04	05	06	07	08	09	10	11	12	13			
17		Пржектор ПП-М-3500-КЗ-У1									4						40,0	
18		Пржектор Ж001-250-02УХЛ1										16					7,0	
19		Пржектор Ж001-400-02УХЛ1											16				7,0	
20		Устройство осветительное																
21		УЖИЛ -10000 -002У1												2			4,30	
21		Устройство осветительное																
21		ОУЖКс - 20													1		1200	
22		ПРА П400НЗТ-001 УХЛ1	16														6,2	КОМПЛЕКТ НОС. ОП.
23		ПРА П4250 ПЗВ-006УХЛ1											16				7,0	КОМПЛЕКТ НОС. ОП.
24		ПРА П4400 ПЗВ-006УХЛ1												16			7,0	КОМПЛЕКТ НОС. ОП.
25		Блок управления				4	4	4	4	4	4						40±55	КОМПЛЕКТ НОС. ОП.
26		Шкаф управления													1		330	КОМПЛЕКТ НОС. УО
27		Лампа ртутная ДРЛ-400	16															
28		Лампа накаливания																
28		Г215 - 225 - 1000			16													
29		Лампа кварцевая																
29		Галогенная КТ220-1300			16													
30		Лампа металлогалогенная ДРУ-1000-6				4			4									
31		Лампа металлогалогенная ДРУ-2000-6					4			4								
32		Лампа металлогалогенная ДРУ-3500-6						4			4							
33		Лампа натриевая ДНТ250-5										16						
34		Лампа натриевая ДНТ400-5											16					
35		Лампа кварцевая																
35		Галогенная КТ220-10000-1													2			
36		Лампа люминесцентная ДЛКТ20000														2		

Тип и № табл. Под п. и дата Взам. инв. №

1330/4 5

3-501.1-155. 3-01 2

Копировал: ВШ-1 форма А3

<https://zavodjbi.com/>

Марка, поз.	Обозначение	Наименование	Количество на вариант													Масса ед.кг	Примечание	
			01	02	03	04	05	06	07	08	09	10	11	12	13			
		<i>Изделия заводов ГЭМ ГМА</i>																
37		Протяжной ящик К634У2	1	1	1	1	1	1	1	1	1	1	1	1	1			10,5
38		Коробка соединительная У614 АУ2	1	1	1	1	1	1	1	1	1	1	1	1				2,0
39		Коробка У409У1	8	8	8							8	8					
40		Сальник привертной У263У2	1	1	1	1	1	1	1	1	1	1	1	1	1	3		
41		Шпилька УСЭК80-1У1	38	38	38	38	38	38	38	38	38	38	38	38	38	42		
42		Шпилька УСЭК81-1У1														8		
43		Скоба К252 У2	15	15	15	15	15	15	15	15	15	15	15	15	15	17		
44		Скоба СО-16	6	30	14	24	24	24	24	24	24	24	6	6	10			
45		Скоба СД-60														2		
46		Полоса К200У2, В-72	32															
47		Швеллер К240У2, В-820																
48		Швеллер К240У2, В-770	17	17	17	17	17	17	17	17	17	17	17	17	17	21		
49		Швеллер К240 У2, В-650				8	8	8	8	8	8							
50		Швеллер К240У2, В-470	6	6	6	4	4	4	4	4	4	4	6	6	6	1		
51		Швеллер К240У2, В-370														4		
52		Анкер УСЭК64 У1														4		
		<i>Детали</i>																
53	3.501.1 - 155.3-21	Хомут №1	2	2	2	2	2	2	2	2	2	2	2	2	2	2		
54	3.501.1 - 155.3-21	Хомут №2	2	2	2	2	2	2	2	2	2	2	2	2	2	2		
55	3.501.1 - 155.3-21	Хомут №3	2	2	2	2	2	2	2	2	2	2	2	2	2	2		
56	3.501.1 - 155.3-21	Хомут №4	2	2	2	2	2	2	2	2	2	2	2	2	2	2		
57	3.501.1 - 155.3-21	Хомут №5	2	2	2	2	2	2	2	2	2	2	2	2	2	2		
58	3.501.1 - 155.3-21	Хомут №6	1	1	1	1	1	1	1	1	1	1	1	1	1	1		
59	3.501.1 - 155.3-21	Хомут №7	1	1	1	1	1	1	1	1	1	1	1	1	1	1		
60	3.501.1 - 155.3-21	Хомут №8	5	5	5	5	5	5	5	5	5	5	5	5	5	9		

Инв. № подл. Подп. и дата. Взам. инв. №

1330/4

6

3.501.1 - 155.3-01

Лист
3

Копирован: В.Б.М.

Формат А3

<https://zavodjbi.com/>

Марка, поз.	Обозначение	Наименование	Количество на вариант													Масса, ед.кг	Примечание	
			01	02	03	04	05	06	07	08	09	10	11	12	13			
61	З.501.1 - 155. З - 23	Доска Д-3	2	2	2	2	2	2	2	2	2	2	2	2				
62	З.501.1 - 155. З - 24	Доска Д-4	1	1	1	1	1	1	1	1	1	2	1	1	2			
63	З.501.1 - 155. З - 22	Хомутик	10	10	10	22	22	22	22	22	10	10	10					
64	З.501.1 - 155. З - 26	Полухомут	4	4	4	4	4	4	4	4	4	4	4	4				
65	З.501.1 - 155. З - 27	Кранштейн	2	2	2	2	2	2	2	2	2	2	2	2				
		Стандартные изделия																
66		Болт М10х50 ГОСТ 7798 - 70	2	2	2	2	2	2	2	2	2	2	2	2				
67		Болт М10х25 ГОСТ 7798 - 70										16	16	6				
68		Болт М8х50 ГОСТ 7798 - 70	12	12	12	12	12	12	12	12	12	12	12	12	32			
69		Болт М8х25 ГОСТ 7798 - 70	93	93	93	57	57	57	57	57	57	29	29	29	31			
70		Гайка М12 ГОСТ 5915 - 70*													16			
71		Гайка М10 ГОСТ 5915 - 70*	78	78	78	78	78	78	78	78	78	94	94	84	86			
72		Гайка М8 ГОСТ 5915 - 70*	125	125	125	113	113	113	113	113	113	61	61	61	59			
73		Контргайка 50 ГОСТ 8968-75													4			
74		Шайба 12 ГОСТ 11371 - 78													16			
75		Шайба 10 ГОСТ 11371 - 78	80	80	80	80	80	80	80	80	80	96	96	86	88			
76		Шайба 8 ГОСТ 11371 - 78	137	137	137	125	125	125	125	125	125	73	73	83	53			
77		Шпурп 1-6х252 ГОСТ Н44-80										64	64	2				
78		Шпурп 1-4х202 ГОСТ Н44-80	86	30	30	24	24	24	24	24	24	22	22	10				
		Материалы																
79		Кабель АВВГ-2х6, 660В ГОСТ 16442 - 80*													5			
80		Кабель АВВГ-3х6, 660В ГОСТ 16442 - 80*				8	8	8	8	8	8							
81		Кабель АВВГ-4х6, 660В ГОСТ 16442 - 80*	10	10	10							10	10					
82		Кабель АВВГ-4х16, 660В ГОСТ 16442 - 80*	25	25		25	25	25	25	25	25	25	25					

Инд. № подл. Подп. и дата Взам. инв. №

1330/4 7

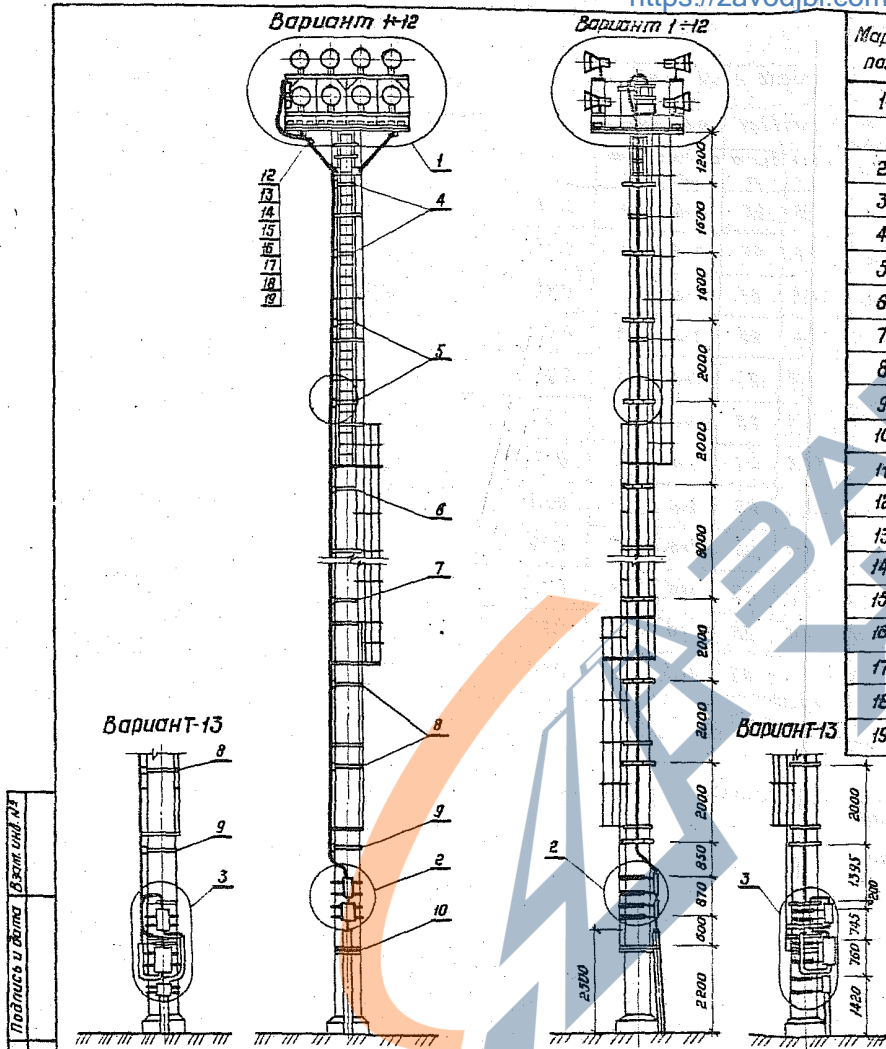
З.501.1 - 155. З - 01

Исет 4

Копировал: ВЗГ

Формат А3

<https://zavodjbi.com/>



Марка поз.	Обозначение	Наименование	Кол. на мачту			Масса ед. кг	Примечание
			23м	26м	28м		
1		Электрооборудование					
		площадки	1	1	1		
2	3.501.1 - 155.3 - 15	Узел I	1	1	1		
3	3.501.1 - 155.3 - 19	Узел V	1	1	1		
4	3.501.1 - 155.3 - 20	Хомут N1 в сборе	2	2	2		
5	3.501.1 - 155.3 - 20	Хомут N2 в сборе	2	2	2		
6	3.501.1 - 155.3 - 20	Хомут N3 в сборе	2	2	2		
7	3.501.1 - 155.3 - 20	Хомут N4 в сборе	2	2	2		
8	3.501.1 - 155.3 - 20	Хомут N5 в сборе	2	2	2		
9	3.501.1 - 155.3 - 20	Хомут N6 в сборе	1	1	1		
10	3.501.1 - 155.3 - 20	Хомут N7 в сборе	-	1	1		
11	3.501.1 - 155.3 - 20	Хомут N8 в сборе	-	-	1		
12		Швеллер К240 У2, L=470	1	1	1		изд. ГЭМ
13		Болт М8х50 ГОСТ 7798-70	2	2	2		
14		Болт М8х25 ГОСТ 7798-70	2	2	2		
15		Гайка М8 ГОСТ 5915-70*	2	2	2		
16		Гайка М8 ГОСТ 5915-70*	2	2	2		
17		Шайба 10 ГОСТ 11371-78	4	4	4		
18		Шайба В ГОСТ 11371-78	2	2	2		
19		Скоба К 252 У2	1	1	1		изд. ГЭМ

На данном листе показана осветительная мачта высотой 28 м и электрооборудование площадки по варианту 1.

1330/4 9

3.501.1 - 155.3 - 02

Нач. отд.	Иванов	28.09.82	Мачта осветительная высотой 28 м. Общий вид	Стр. в лист	Листов
Гл. спец.	Климан	28.09.82		В	1
Н. контр.	Немова	28.09.82			
ГИП	Иванов	28.09.82			
Рук. ар.	Бусева	28.09.82			
Ст. инж.	Щеглова	28.09.82			

МОСГИПРОТРАНС

Вариант	Осветительный прибор, прожектор		ΣРр кВт	Uн В	Iр А	cosφ	Яр-63 нпн2- 60 I пв А	Кабель АВВГ-0,66				ΔU %	Схема расположения осветительных приборов (вид сверху)	Обозначение чертежа электрооборудова- ния прожекторной площадки
	Тип	Кол. шт.						по стволу		по площадке				
			сечение мм ²	длина м	сечение мм ²	длина м								
1	ПЗР - 400У1	16	7.04	220	22.6	0.53	32	4×16	25	4×6	2	0.27		3.501.1 - 155.3-05
2	ПЗМ - 50А-У1	16	16	220	27.3	1	32	4×16	25	4×6	2	0.61		3.501.1 - 155.3-06
3	ПКН - 1500А - У1	16	24	220	40	1	40	4×25	25	4×6	2	0.61		3.501.1 - 155.3-07
4	ПГЦ-М-1000 - 1КЗ-У1	4	4.28	380	8.7	0.85	—	4×16	25	3×6	3	0.17		3.501.1 - 155.3-08
5	ПГЦ-М-2000 - 1КЗ-У1	4	8.4	380	17.3	0.85	—	4×16	25	3×6	3	0.33		3.501.1 - 155.3-09
6	ПГЦ-М-3500 - 1КЗ-У1	4	14.6	380	31	0.85	—	4×16	25	3×6	3	0.58		3.501.1 - 155.3-09
7	ПГП-М-1000 - КЗ-У1	4	4.28	380	8.7	0.85	—	4×16	25	3×6	3	0.17		3.501.1 - 155.3-10
8	ПГП-М-2000 - КЗ-У1	4	8.4	380	17.3	0.85	—	4×16	25	3×6	3	0.33		3.501.1 - 155.3-11
9	ПГП-М-3500 - КЗ-У1	4	14.6	380	31	0.85	—	4×16	25	3×6	3	0.58		3.501.1 - 155.3-11
10	ЖО01 - 250 - 02УХЛ1	16	4.4	220	18.8	0.4	25	4×16	25	4×6	2	0.17		3.501.1 - 155.3-12
11	ЖО01 - 400 - 02УХЛ1	16	7.04	220	30	0.4	40	4×16	25	4×6	2	0.27		3.501.1 - 155.3-12
12	УОЖУ - 10000-002У1	2	20	220	45.5	1	63	4×25	25	2×16	3	0.68		3.501.1 - 155.3-13
13	ОУЖКс - 20	1	20	380	56	0.94	—	Кабель КС 325-1-10	28	—	—	0.52		3.501.1 - 155.3-14

1. Все параметры рассчитаны для максимального количества осветительных приборов.
2. Потеря напряжения ΔU определена на протяженность линии от ввода до осветительного прибора.
3. Ток определен с учетом неравномерности загрузки фаз.

Табл. № 10. Подпись и дата. Лист 10

1330/4 10

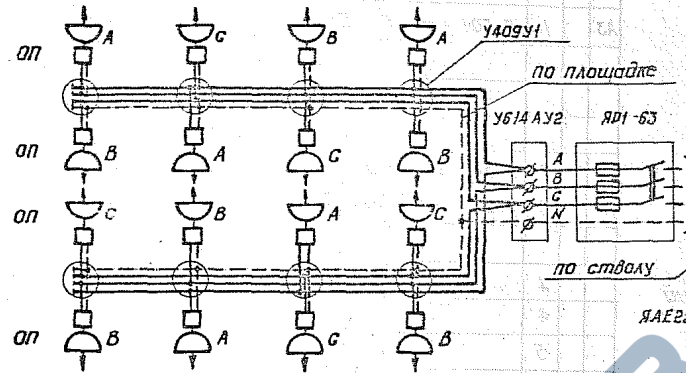
3.501.1 - 155.3-03

Нач. отд.	Иванов	28.08.17	28.08.17
Гл. спец.	Лавочкин	28.08.17	28.08.17
Н. контр.	Нелюба	28.08.17	28.08.17
Тип	Иванов	28.08.17	28.08.17
Дук. гр.	Гувава	28.08.17	28.08.17
Вед. инж.	Обера	28.08.17	28.08.17

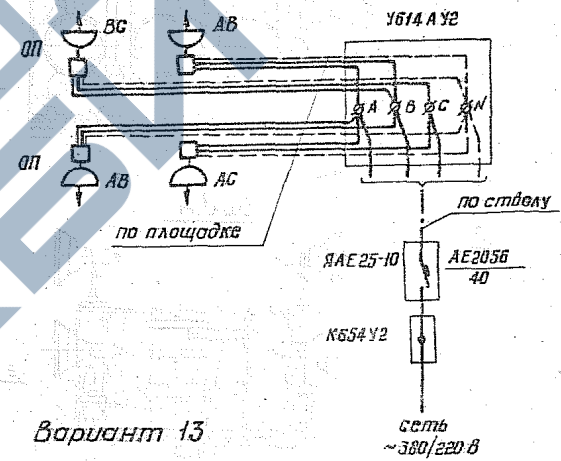
Расчетная
таблица

Страница	Лист	Листов
0		1
МОСГИПРОТРАНС		

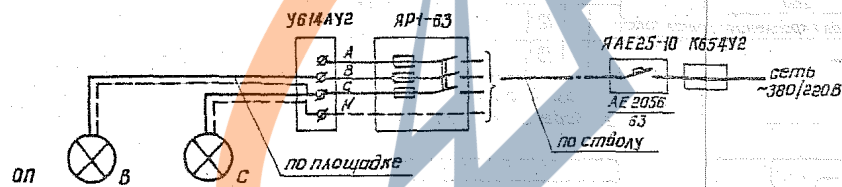
Варианты 1÷3, 10, 11



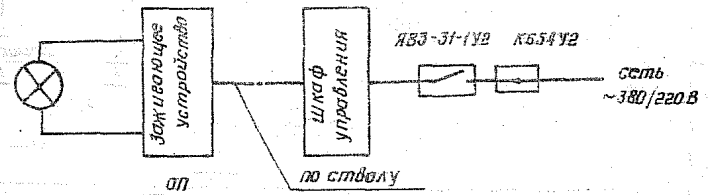
Варианты 4÷9



Вариант 12



Вариант 13



Шифр пог. Ладья и дата
Шифр инв. №

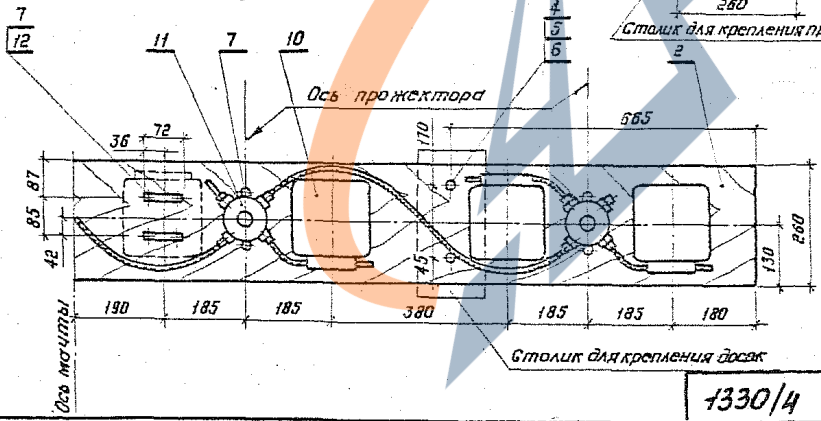
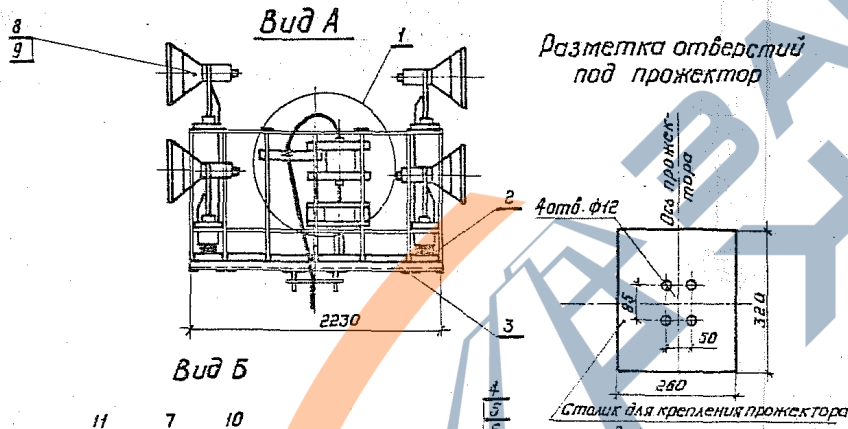
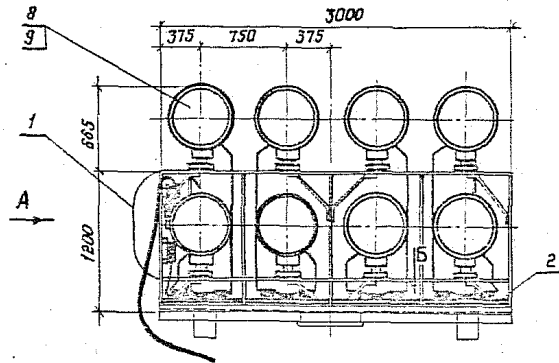
1330/4 11

3.501.1-155.3-04

Нач. отд.	Иванов	22.09.87
Гл. спец.	Ллеитан	22.09.87
Н. контр.	Немова	22.09.87
Г. инж.	Иванов	22.09.87
Рук. гр.	Гусева	22.09.87
Ст. чл.ж.	Щеглова	22.09.87

Схемы
электрические
принципиальные

Страниц	Листов
8	1
Мосгипротранс	



Формат	Дата	Лист	Обозначение	Наименование	Кол.	Примечание
				<u>Сборочные единицы</u>		
A3	1	3.501.1-155.3-16		Узел II	1	
				<u>Детали</u>		
A4	2	3.501.1-155.3-23		Доска Д-3	2	
A4	3	3.501.1-155.3-24		Доска Д-4	1	
				<u>Стандартные изделия</u>		
	4			Болт М8x50 ГОСТ 7798-70	12	
	4			Болт М8x25 ГОСТ 7798-70	64	для крепления прожектора
	5			Гайка М8 ГОСТ 5915-70*	76	
	6			Шайба 8 ГОСТ 11371-78	88	
	7			Шуруп 1-4x20.2 ГОСТ 144-80	86	
				<u>Прочие изделия</u>		
	8			Пржектор ПЗР-400У1	16	10 кг
	9			Лампа ртутная ДРЛ400(10)	16	
	10			ПРА ПУ400Н37-001-УХА1	16	комплектно с ос. 3.2.2.2
	11			Коробка У409У1	8	изд. ГЭМ
	12			Полоса К200У2, с=72	32	изд. ГЭМ
	13			Скоба СД-16	6	изд. ГМА

1. Поз. 13 служит для крепления кабеля на доске Д-4
 2. Кабели учтены в спецификации на листе 3.501.1-155.3-01

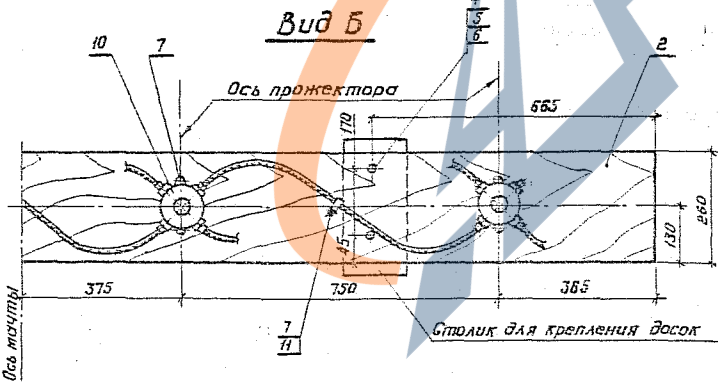
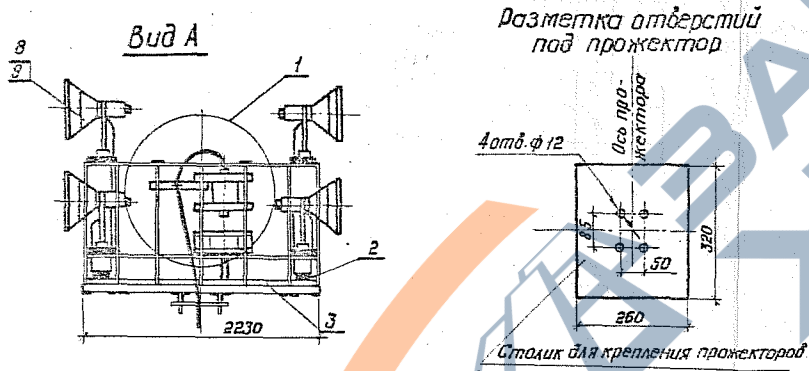
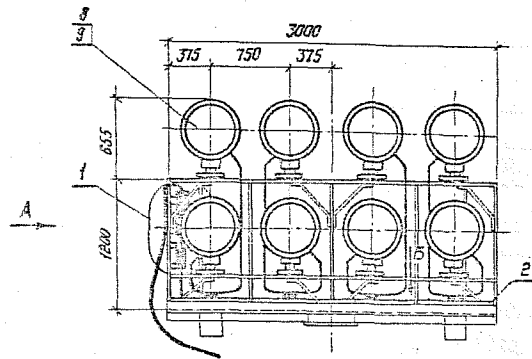
Изм. № полей
 Подп. и дата
 Взам инв. №

3.501.1-155.3-05			
Электрооборудование		Стадия	Масштаб
пржекторной площадки.		Р	1:40 1:10
Вариант 1		Лист	Листов 7
Мосгипротранс			

1330/4 12

Копировал: ВП

Формат А3



Проект	Диаг	Лист	Обозначение	Наименование	Кол.	Примечание
<u>Сборочные единицы</u>						
A3	1		3.501.1-155.3-16	Узел 1	1	
<u>Детали</u>						
A4	2		3.501.1-155.3-23	Доска Д-3	2	
A4	3		3.501.1-155.3-24	Доска Д-4	1	
<u>Стандартные изделия</u>						
	4			Болт М8х50 ГОСТ 7798-70	108	
	5			Гайка М8 ГОСТ 5915-70*	108	
	6			Шайба 8 ГОСТ 11371-78	152	
	7			Шуруп 1-4х20,2 ГОСТ 1144-80	30	
<u>Прочие изделия</u>						
	8			Пржектор ПСМ-50А-1У1	16	в.в.кг
	9			Лампа накаливания Г215-225-1000	16	
	10			Коробка У409У1	3	Изв.ГЭМ
	11			Скоба СО-16	30	Изв.ГЭМ

1. Кабели учтены в спецификации на листе 3.501.1-155.3-01

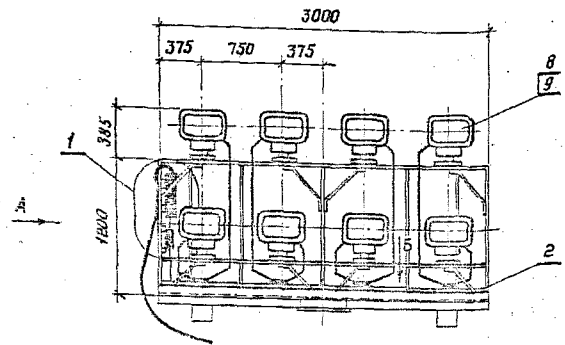
Шиб. № подл. Листы и детали Двух или 1/2

1330/4 13

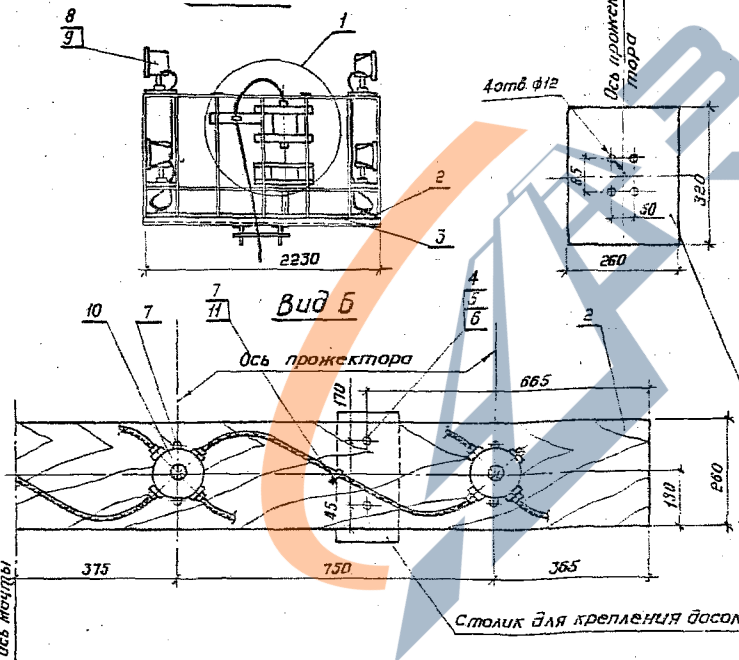
3.501.1-155.3-06				
Нач. отд. Шванов Гл. спец. Клицман И.донтр. Нетова ГИП Шванов Рук. гр. Гусева Вед. инж. Оберг	Электрооборудование прожекторной площадки вариант 2	Стандия	Масса	Масштаб
		Р		1:40 1:10
		Лист	Листов 7	
МОСГИПРОТРАНС				

Копирадал: 3574

Формат А3



Разметка отверстий под прожектор



Формат	Элемент	Лист	Обозначение	Наименование	Кол.	Примечание
				<u>Сборочные единицы</u>		
А3	1		3.501.1-155.3-16	Узел II	1	
				<u>Детали</u>		
А4	2		3.501.1-155.3-23	Доска Д-3	2	
А4	3		3.501.1-155.3-24	Доска Д-4	1	
				<u>Стандартные изделия</u>		
	4			Болт М8×50 ГОСТ 7798-70	108	
	5			Гайка М8 ГОСТ 5915-70*	108	
	6			Шайба 8 ГОСТ 11371-78	152	
	7			Шуруп 1-4×20.2 ГОСТ 1144-80	30	
				<u>Прочие изделия</u>		
	8			Прожектор ПКН-1500А-У1	16	9.0 кг
	9			Лампа кварцевая галогенная № 220-1500	16	
	10			Коробка У409У1	8	Изд. ГЭМ
	11			Скоба СО-16	14	Изд. ГМА

1. Кабели учтены в спецификации на листе 3.501.1-155.3-01

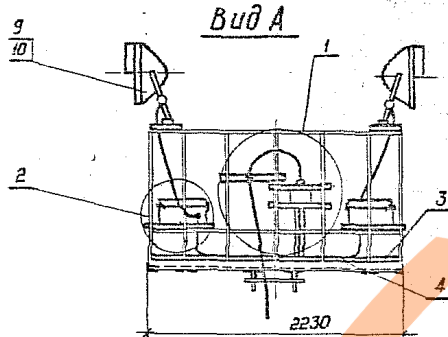
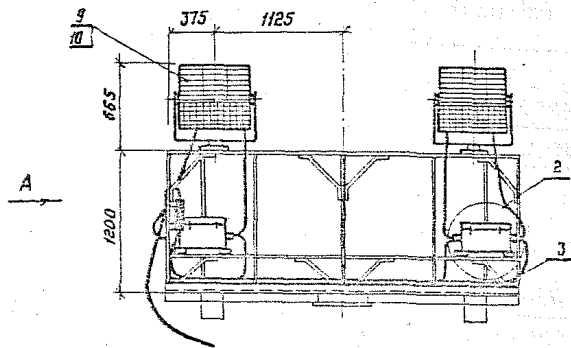
Столик для крепления прожектора

1330/4 14

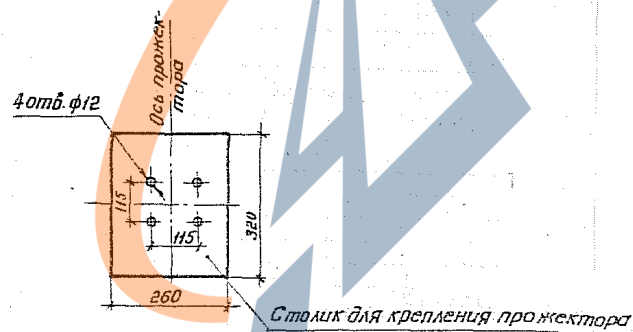
			3.501.1 - 155.3 - 07		
			Электроработное прожекторной площадки Вариант 3		
Нач. отд.	Иванов	21.09.81	Стадия	Масса	Масштаб
Гл. спец.	Климан	21.09.81	р		1:40
Н. Констр.	Нетаба	20.09.81	лист	лист	1:10
Г.И.П.	Иванов	21.09.81			
Рук. гр.	Гусева	21.09.81			
Вед. инж.	Оберг	21.09.81			
			МОСГИПРОТРАНС		

Копиробал: ВБТ

Формат А3



Разметка отверстий под прожектор



Идентификация	Зона	Поз.	Обозначение	Наименование	Кол.	Примечание
<u>Сборочные единицы</u>						
А3	1		3.501.1 - 155. 3 - 17	Узел III	1	
А3	2		3.501.1 - 155. 3 - 18	Узел IV	4	
<u>Детали</u>						
А4	3		3.501.1 - 155. 3 - 23	Доска Д-3	2	
А4	4		3.501.1 - 155. 3 - 24	Доска А-4	1	
<u>Стандартные изделия</u>						
	5			Болт М8*50 ГОСТ 7798-70	12	
	5			Болт М8*25 ГОСТ 7798-70	16	для крепления прожектора
	6			Гайка М8 ГОСТ 5915-70*	28	
	7			Шайба 8 ГОСТ 11371-78	40	
	8			Шрумп 1-4*20.2 ГОСТ 1144-80	24	
<u>Прочие изделия</u>						
	9			Пржектор ПГЦ-М-1000-1К3-У1	4	20 кг
	10			Лампа металлогалогенная ДРЦ-1000-6	4	
	11			Скоба СО-16	24	изв. ГМА

1. Поз. 8, 11 служат для крепления кабеля на досках Д-3, Д-4.
2. Кабели учтены в спецификации на листе 3.501.1 - 155. 3 - 01

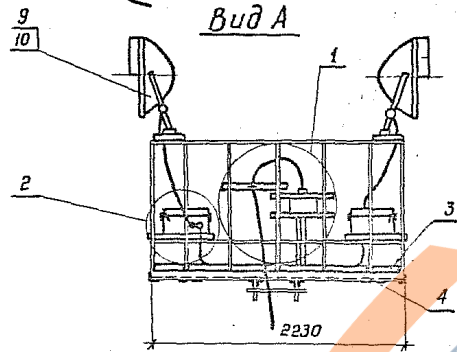
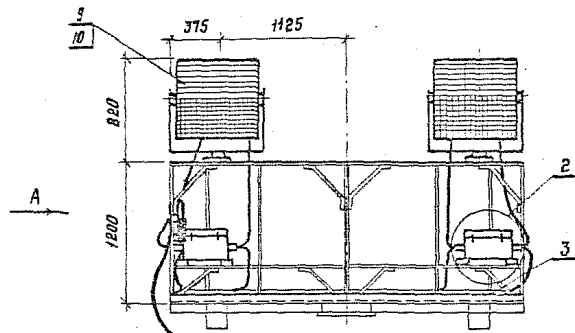
Шиф. № подл. Подп. и дата Взам. инв. №

1330/4 15

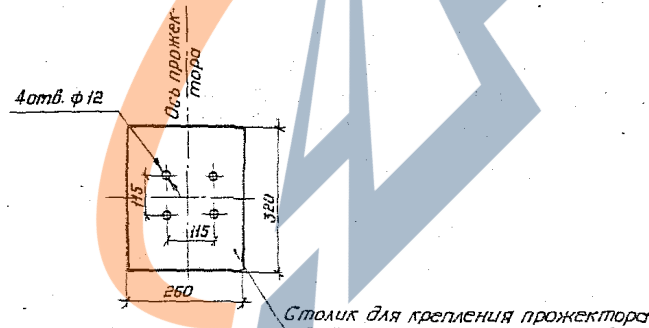
		3.501.1 - 155. 3 - 08	
		Электрооборудование пржекторной площадки. Вариант 4.	
Нач. отд.	Иванов	22.09.87	
Гл. инж.	Климан	22.09.87	
Н. контр.	Немова	22.09.87	
ГИП	Иванов	22.09.87	
Дук. гр.	Гусева	22.09.87	
Вед. инж.	Оберг	22.09.87	
Стдия	Масса	Масштаб	
Р		1:40	1:10
Лист		Листов	1
Мосгипротранс			

Капиробал: 087-

Формат А3



Разметка отверстий под прожектор



Формат	Зона	Поз	Обозначение	Наименование	Кол.	Примечание
<u>Сборочные единицы</u>						
А3	1		3.501.1 - 155. 3 - 17	Узел III	1	
А3	2		3.501.1 - 155. 3 - 18	Узел IV	4	
<u>Детали</u>						
А4	3		3.501.1 - 155. 3 - 23	Доска Д-3	2	
А4	4		3.501.1 - 155. 3 - 24	Доска Д-4	1	
<u>Стандартные изделия</u>						
		5		Болт М8х50 ГОСТ 7798-70	12	
		5		Болт М8х25 ГОСТ 7798-70	16	для крепления прожектора
		6		Гайка М8 ГОСТ 5915-70 *	28	
		7		Шайба 8 ГОСТ 11371-78	40	
		8		Шуруп 1-4х20,2 ГОСТ 1144-80	24	
<u>Прочие изделия</u>						
		9		Пржектор ПГЦ-М-2000-1КЗ-У1 (ПГЦ-М-3500-1КЗ-У1)	4	32 кг
		10		Лампа металлогалогенная ДРИ-2000-6 (ДРИ-3500-6)	4	
		11		Скоба СО-16	24	Изд. ГМА

- Поз. 8, 11 служат для крепления кабеля на досках Д-3, Д-4
- Кабели учтены в спецификации на листе 3.501.1-155.3-01

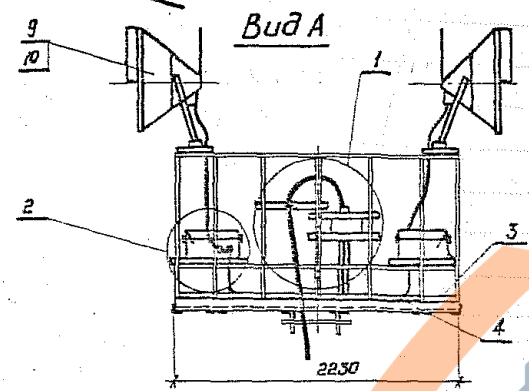
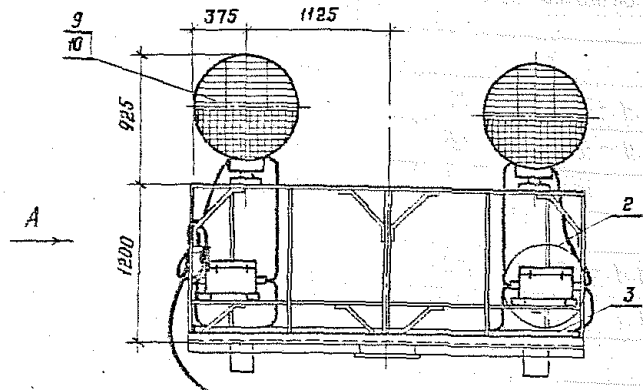
3.501.1 - 155. 3 - 09						
Электрооборудование прожекторной площадки				Статья	Масса	Масштаб
Маш. отд.	Иванов	22.09.82	22.09.82	Д		1:40
Тех. спец.	Клигман	11.04.82	11.04.82			1:10
Варианты 5,6				Лист	Листов 7	
Н. контр.	Немова	11.04.82	11.04.82	Мосгипротранс		
ГИП	Иванов	22.09.82	22.09.82			
Рук. ар.	Гусева	21.07.82	21.07.82			
Вед. инж.	Оберг	21.07.82	21.07.82			

Копировал: ВЯ

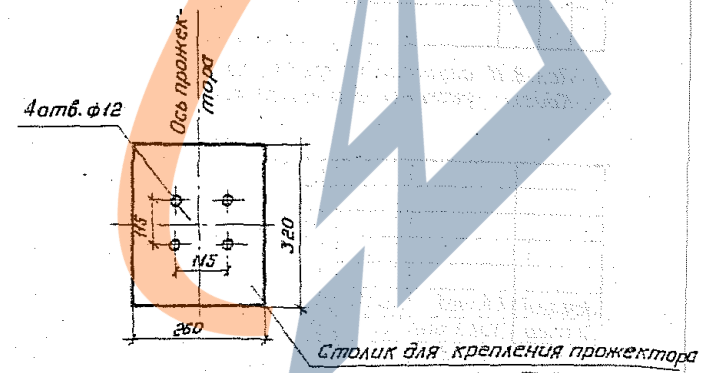
Формат А3

Шифр № подл. Подпись и дата Взам. инв. №

1330/4 16



Разметка отверстий под прожектор



Формат	Зона	Поз.	Обозначение	Наименование	Кол.	Примечание
<u>Сборочные единицы</u>						
A3	1		3.501.1 - 155. 3 - 17	Узел III	1	
A3	2		3.501.1 - 155. 3 - 18	Узел IV	4	
<u>Детали</u>						
A4	3		3.501.1 - 155 - 3 - 23	Доска Д-3	2	
A4	4		3.501.1 - 155 - 3 - 24	Доска Д-4	1	
<u>Стандартные изделия</u>						
		5		Болт М8х50 ГОСТ 7798-70	12	
		5		Болт М8х25 ГОСТ 7798-70	16	для крепления прожектора
		6		Гайка М8 ГОСТ 5915-70 *	28	
		7		Шайба 8 ГОСТ 11371-78	40	
		8		Шуруп 1-4х20,2 ГОСТ 1144-80	24	
<u>Прочие изделия</u>						
		9		Прожектор ПП-М-1000-А3-У1	4	30 кг
		10		Лампа металлогалогенная ДРЛ-1000-Б	4	
		Н		Скоба СО-16	24	изв. ГМА

- Поз. 8, Н служат для крепления кабеля на досках Д-3, Д-4.
- Кабели учтены в спецификации на листе 3.501.1-155.3-01

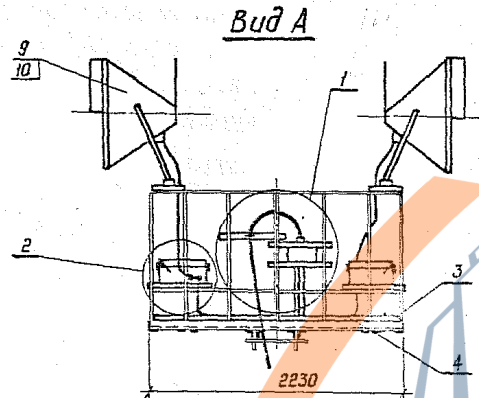
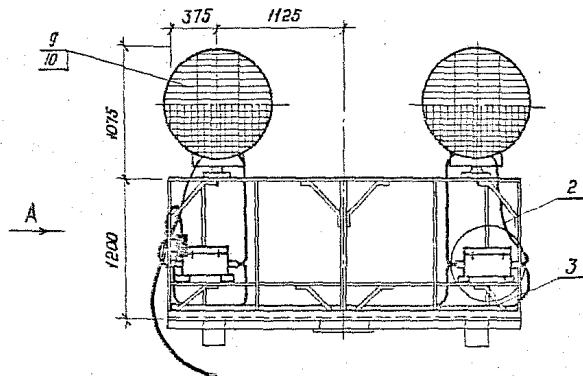
Числ. № подл. Папк. и дата. Объем инд. №

3.501.1 - 155. 3 - 10		
Электрооборудование прожекторной площадки. Вариант 7		
Нач. отд.	Иванов	23.12.73
Гл. спец.	Клигман	23.12.73
Н. контр.	Немова	23.12.73
ГИП	Иванов	23.12.73
Рук. гр.	Гусева	21.9.74
Вед. инж.	Оберг	22.12.73
Стедия	Масса	Масштаб
р		1:40
		1:10
Лист	Листов 7	
Мосгипротранс		

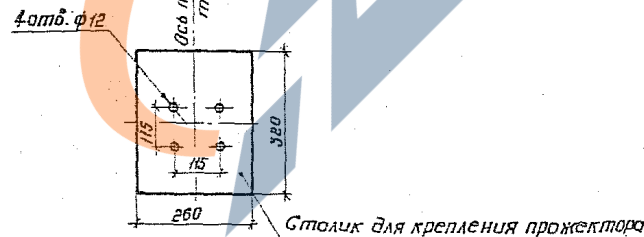
1330/4 17

Копировал: ВВ

Формат А3



Разметка отверстий под прожектор



Фабрика	Зона	Поз.	Обозначение	Наименование	кол.	Примечание
<u>Сборочные единицы</u>						
A3	1	3.501.1-155.3-17	Узел Ш		1	
A3	2	3.501.1-155.3-18	Узел Ю		4	
<u>Детали</u>						
A4	3	3.501.1-155.3-23	Доска Д-3		2	
A4	4	3.501.1-155.3-24	Доска Д-4		1	
<u>Стандартные изделия</u>						
	5		Болт М8x50 ГОСТ 7798-70		12	
	5		Болт М8x25 ГОСТ 7798-70		16	для крепления прожектора
	6		Гайка М8 ГОСТ 5915-70*		28	
	7		Шайба 8 ГОСТ 11371-78		40	
	8		Шуруп 1-4x20.2 ГОСТ 1144-80		24	
<u>Прочие изделия</u>						
	9		Прожектор ЛПП-М-2000			
			КЗ-У1 (ЛПП-М-3500-КЗ-У1)		4	40 кг
	10		Лампа металлогалогенная ДРУ-2000-Б (ДРУ-3500-Б)		4	
	Н		Скоба СО-16		24	Изв. ГМА

1. Поз. 8. Н служат для крепления кабеля на досках Д-3, Д-4.
2. Кабели учтены в спецификации на листе 3.501.1-155.3-01

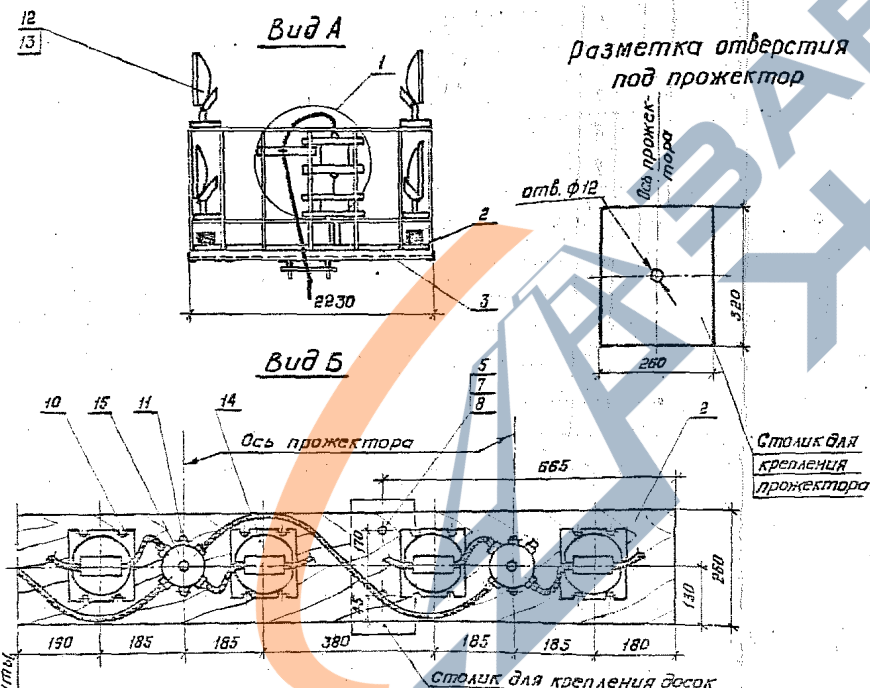
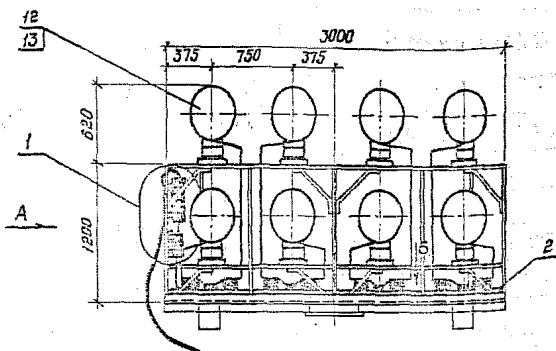
1330/4 18

3.501.1-155.3-11			Стандарт	Масса	Масштаб
Электрооборудование прожекторной площадки.			р		1:40 1:10
Варианты 8,9			Лист	Листов	1
Мосгипротранс					

Копировал ББГ

Формат А3

Изд. №, подл., и дата, взам. лист №



1. Поз. 16 служит для крепления кабеля на доске Д-4
2. Кабели учтены в спецификации на листе 3.501.1-155.3-01

Формат	Зона	Лист	Обозначение	Наименование	Кол.	Примечание
				<u>Сборочные единицы</u>		
А3	1	3.501.1-155.3-16	Узел 1	Узел 1	1	
				<u>Детали</u>		
А4	2	3.501.1-155.3-23	Доска Д-3	Доска Д-3	2	
А4	3	3.501.1-155.3-24	Доска Д-4	Доска Д-4	1	
				<u>Стандартные изделия</u>		
	4		Болт М10х25 ГОСТ 7798-70	Болт М10х25 ГОСТ 7798-70	16	для крепления прожектора
	5		Болт М8х50 ГОСТ 7798-70	Болт М8х50 ГОСТ 7798-70	12	
	6		Гайка М10 ГОСТ 5915-70*	Гайка М10 ГОСТ 5915-70*	16	
	7		Гайка М8 ГОСТ 5915-70*	Гайка М8 ГОСТ 5915-70*	12	
	8		Шайба 10 ГОСТ 11371-78	Шайба 10 ГОСТ 11371-78	16	
	9		Шайба 8 ГОСТ 11371-78	Шайба 8 ГОСТ 11371-78	24	
	10		Шуруп 1-6х25.2 ГОСТ 1144-80	Шуруп 1-6х25.2 ГОСТ 1144-80	64	
	11		Шуруп 1-4х20.2 ГОСТ 1144-80	Шуруп 1-4х20.2 ГОСТ 1144-80	22	
				<u>Прочие изделия</u>		
	12		Пржектор Ж001-250-	Пржектор Ж001-250-		
			02УХЛ1 (Ж001-400-02УХЛ1)	02УХЛ1 (Ж001-400-02УХЛ1)	16	7,0 кг
	13		Лампа натриевая	Лампа натриевая		
			Д На Т250-5 (Д На Т400-5)	Д На Т250-5 (Д На Т400-5)	16	
	14		ПРА 11250036-00БУХЛ1	ПРА 11250036-00БУХЛ1	16	комплектное с оп. 7,0 кг
			(11400036-00БУХЛ1)	(11400036-00БУХЛ1)		
	15		Коробка У409У1	Коробка У409У1	8	Изд. ГЭИ
	16		Скоба С0-15	Скоба С0-15	6	Изд. ГМА

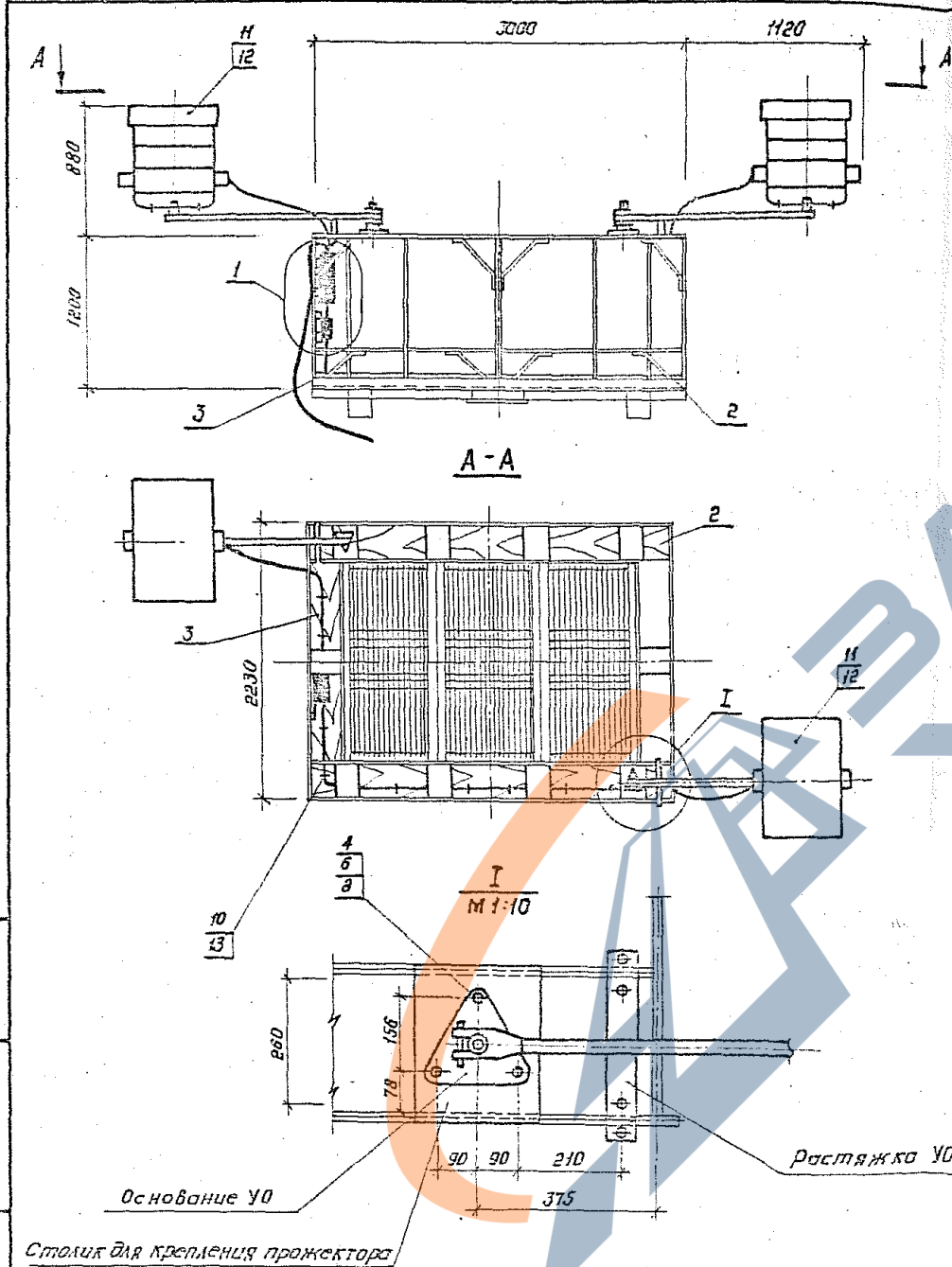
Лист № табл. Вид и зона. Вид 12/13

3.501.1-155.3-12			Электророботурование	Статья	Масса	Масштаб
			пржекторной площадки.	Р		1:40
			Варианты 10, 11	Лист	Листов	1:10
				МОСГИПРОТРАНС		

1330/4 19

Копировал: БР-7

Формат А3



Формат	Зона	Лист	Обозначение	Наименование	Кол.	Примечание
<u>Сборочные единицы</u>						
A3	1		3.501.1-155.3-16	Узел II	1	
<u>Детали</u>						
A4	2		3.501.1-155.3-23	Доска Д-3	2	
A4	3		3.501.1-155.3-24	Доска Д-4	1	
<u>Стандартные изделия</u>						
	4			Болт М10x25 ГОСТ 7798-70	6	
	5			Болт М8x50 ГОСТ 7798-70	12	для крепления Д-3, Д-4
	6			Гайка М10 ГОСТ 5915-70*	6	
	7			Гайка М8 ГОСТ 5915-70*	12	
	8			Шайба 10 ГОСТ 11371-78	6	
	9			Шайба 8 ГОСТ 11371-78	24	
	10			Шуруп 1-4x20,2 ГОСТ 1144-80	10	
<u>Прочие изделия</u>						
	11			Устройство осветительное УОЖИ-10000-002У1	2	43 кг
	12			Лампа КГ220-10000-1	2	комплектно с УО
	13			Скоба СО-16	10	изд. ГМА

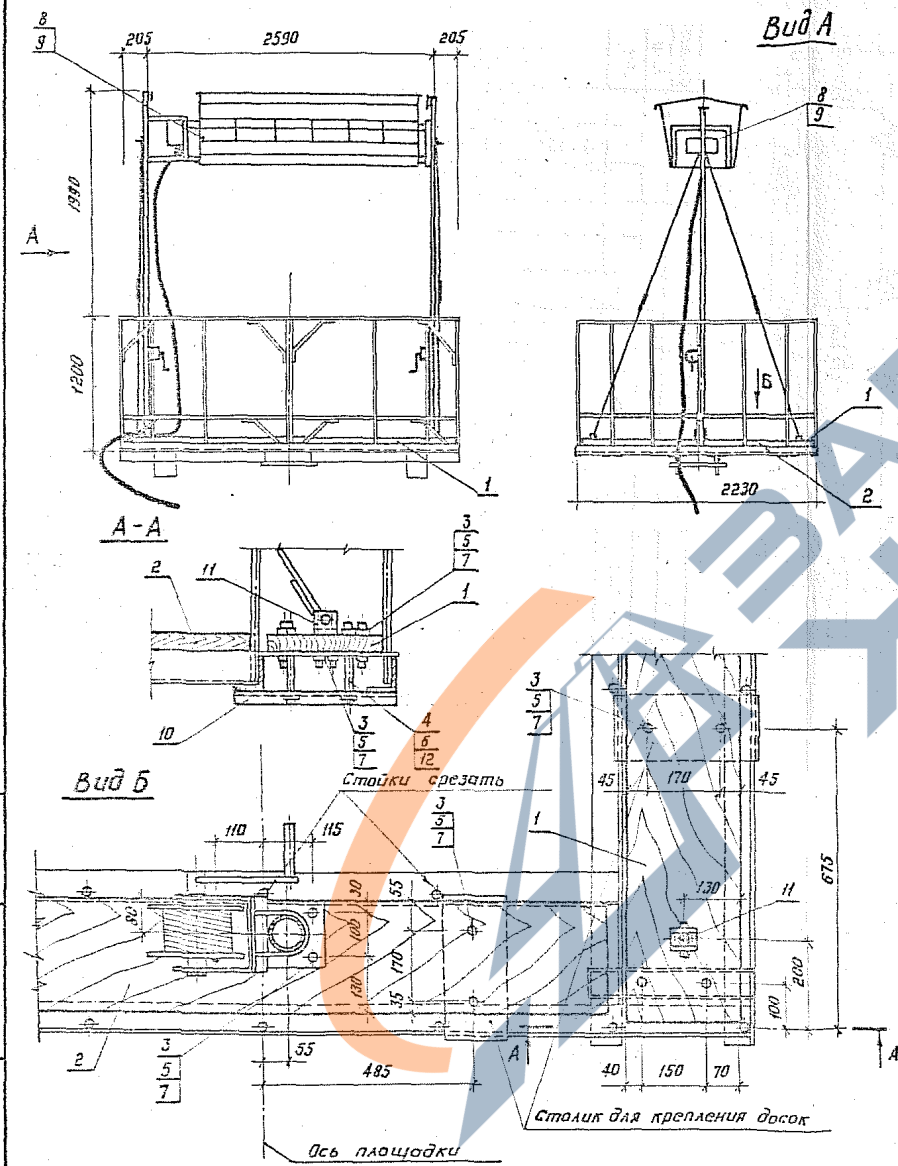
1. Кабели учтены в спецификации на листе 3.501.1-155.3-01

1330/4 20

3.501.1 - 155.3 - 13

3.501.1 - 155.3 - 13				Электроборудование	Стандия	Листа	Листов
Нач. отд.	Иванов	С.И.	22.02.77	проекторной площадки.	Р		1:40
Гл. спец.	Клигман	И.И.	21.04.77				1:10
Н. контр.	Иванова	И.И.	27.05.77	Вариант 12	Лист	Листов	1
Гип.	Иванов	С.И.	23.09.77		Мосгипротранс		
Рук. гр.	Гусева	Л.И.	21.07.77				
Вед. инж.	Оберег	С.И.	21.09.77				

Шифр покл. Листы и детали
 Шифр покл. Листы и детали
 Шифр покл. Листы и детали



Формат	Зона	Поз.	Обозначение	Наименование	кол.	Примечание
<u>Детали</u>						
А4	1		3.501.1-155.3-23	Доска Д-3	2	
А4	2		3.501.1-155.3-24	Доска Д-4	2	
<u>Стандартные изделия</u>						
	3			Болт М8х50 ГОСТ 7798-70	32	
	4			Гайка М12 ГОСТ 5915-70*	16	
	5			Гайка М8 ГОСТ 5915-70*	32	
	6			Шайба 12 ГОСТ 11371-78	16	
	7			Шайба 8 ГОСТ 11371-78	32	
<u>Прочие изделия</u>						
	8			Осветительное устройство ОУЖКс-20	1	120 кг
	9			Лампа ксеноновая ДКС Т 20000	2	
	10			Швеллер К240У2, В=370	4	изд. ГЭМ
	11			Анкер УСЭКБ4 У1	4	изд. ГЭМ
	12			Шпилька УСЭКВ1-У1	8	изд. ГЭМ

1. Кабели учтены в спецификации на листе 3.501.1-155.3-01

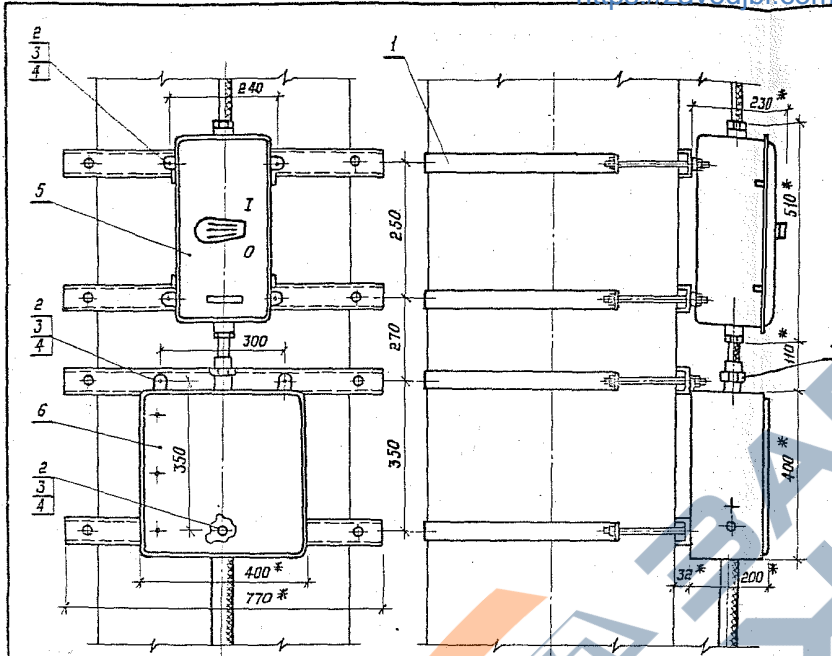
1330/4 21

3.501.1-155.3-14

			Электрооборудование		Стрелка	Угловая	Масштаб
			проекторной площадки.		Р		1:40
			Вариант 13				1:10
Нач. отд.	Иванов	В.И.	23.01.77				
Гл. спец.	Климан	В.И.	23.01.77				
Н. контр.	Немова	В.И.	23.01.77				
ГИП	Иванов	В.И.	23.01.77				
Рук. гр.	Гусева	В.И.	23.01.77				
Вед. инж.	Дверг	В.И.	23.01.77				
МОСГИПРОТРАНС							

Копировал: ВЛТ

Формат А3



* Размеры для справок

Формат	Зонт	Лам.	Обозначение	Наименование	Кол.	Примечание
<u>Сборочные единицы</u>						
A4	1		3.501.1 - 155.3 - 20	Хомут в сборе		
				Обозначение по таблице	4	
<u>Стандартные изделия</u>						
	2			Болт М8х25 ГОСТ 7798-70	7	
	3			Гайка М8 ГОСТ 5915-70*	7	
	4			Шайба 8 ГОСТ 1371-78	7	
<u>Прочие изделия</u>						
	5			Ящик распределительный		
				ЯАЕ 25-10	1	8,0 кг
	6			Протяжной ящик К654У2	1	10,5 кг УЗВ.ГЭМ
	7			Сальник приборной		
				У263У2.	1	УЗВ.ГЭМ

Шифр подл. Подпись и дата Измени №

Высота прожекторной мачты, м	Обозначение хомута
23	3.501.1 - 155.3 - 21 Н6
26	3.501.1 - 155.3 - 21 Н7
28	3.501.1 - 155.3 - 21 Н8

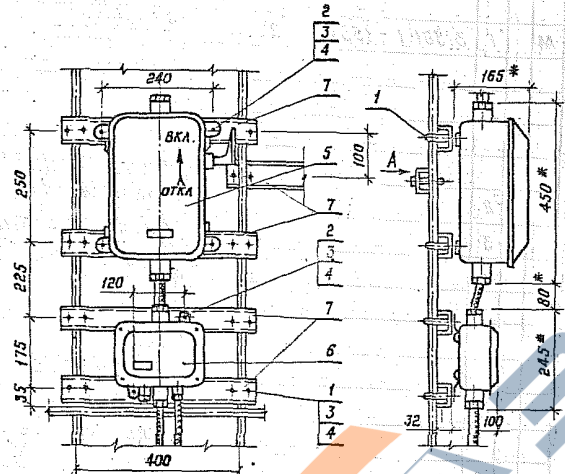
1330/4 22

3.501.1 - 155.3 - 15			Станд.	Масса	Масштаб
Узел I			Р		1:10
			Лист	Листов 1	
МОСГИПРОТРАНС					

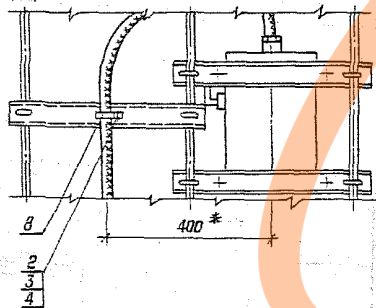
Нач. отд. Иванова
Гл. спец. Халиман
Н. кантр. Немец
Гип. Иванова
Рук. ар. Гусева
Вед. инж. Оберг

Копировал: ВР

Формат А3



Вид А



* Размеры для справок

Формат листа	Зона	Год.	Обозначение	Наименование	Кол.	Примечание
				<u>Детали</u>		
А4	1		3.501.1 - 155. 3 - 22	Хомутик	10	
				<u>Стандартные изделия</u>		
	2			Болт М8х25 ГОСТ 7798-70	7	
	3			Гайка М8 ГОСТ 5915-70 *	27	
	4			Шайба 8 ГОСТ 11371-78	27	
				<u>Прочие изделия</u>		
	5			Ящик распределительный		
				Яр1-63	1	7,0 кг
	6			Коробка соединительная У614 АУ2	1	2,0 кг ЦЗВ.ГЭМ
	7			Швеллер К240У2, С-470	5	ЦЗВ.ГЭМ
	8			Скоба К252У2	1	ЦЗВ.ГЭМ

Шиб. и табл. Листы и детали В зам. шиб. и табл.

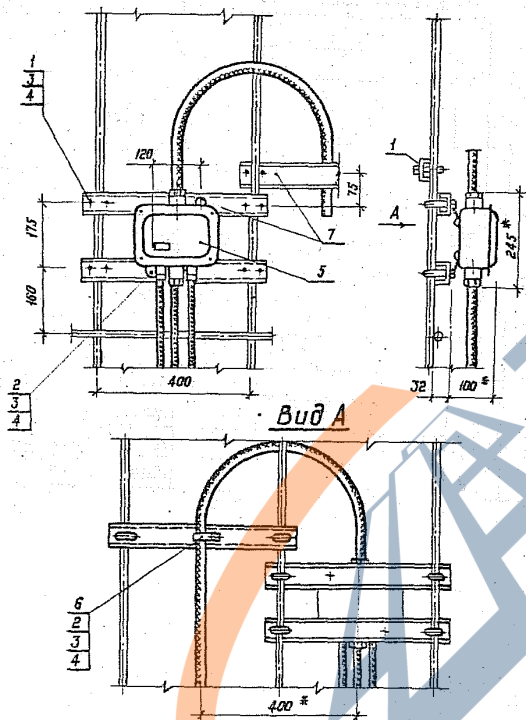
1330/4 23

3.501.1 - 155. 3 - 16

			Узел II		
Нач. табл.	Иванов	29.03.78	Стандия	Масса	Масштаб
Гл. тех.	Клигман	29.03.78	р		1:10
Н. контр.	Немова	29.03.78	Лист	Листов 1	
Г. и п.	Иванов	29.03.78	Масгипротранс		
Рук. ер.	Гусева	29.03.78			
Вед. инж.	Оберг	29.03.78			

Копировал: Бягт

Формат А3



* Размеры для справок

Формат	Зона	Поз.	Обозначение	Наименование	Лист	Примечание
				<u>Детали</u>		
А4	1		3.501.1-155.3-22	Хомутик	6	
				<u>Стандартные изделия</u>		
	2			Болт м8 х 25 ГОСТ 7798-70	3	
	3			Гайка м8 ГОСТ 5915-70*	15	
	4			Шайба 8 ГОСТ 1371-78	15	
				<u>Прочие изделия</u>		
	5			Коробка соединительная У614 АУ2	1	2,0 кг Изд. ГЭМ
	6			Схода К252 У2	1	Изд. ГЭМ
	7			Швеллер К240 У2, В-470	3	Изд. ГЭМ

Инд. № табл. Подпись и дата

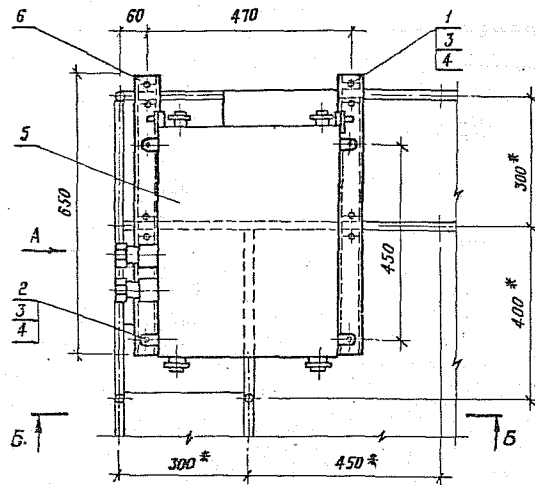
Взам. инв. №

1330/4 24

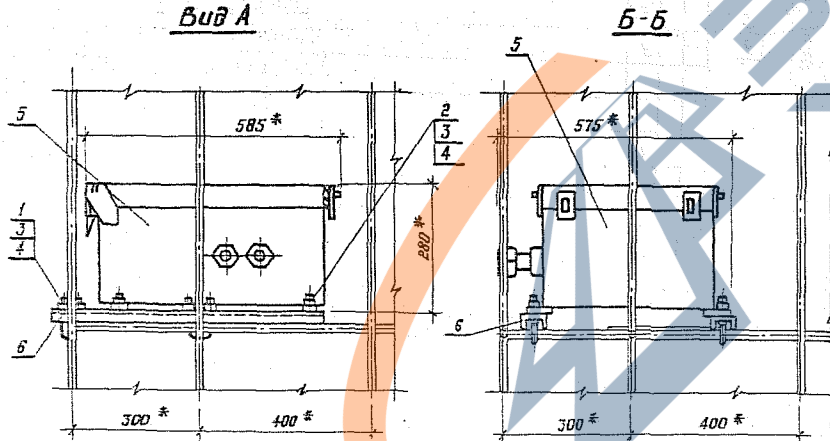
3.501.1-155.3-17			Стадия	Масса	Масштаб
Узел II			Р		1:10
			Лист	Листов 1	
			МОСГИПРОТРАНС		

Копирова: 6/7

Формат А3



Вид А



Б-Б

Формат	Зона	Поз.	Обозначение	Наименование	Кол.	Примечание
				<u>Детали</u>		
A4		1	3.501.1-155.3-22	Хомутик	4	
				<u>Стандартные изделия</u>		
		2		Болт М8х25 ГОСТ 7798-70	4	
		3		Гайка М8 ГОСТ 5915-70*	12	
		4		Шайба 8 ГОСТ 1371-78	12	
				<u>Прочие изделия</u>		
		5		Блок управления	1	Комплектно с оп. 40-552 КЭ
		6		Шибелер К240У2, С-650	2	изд. ГЭМ

* Размеры для справок.

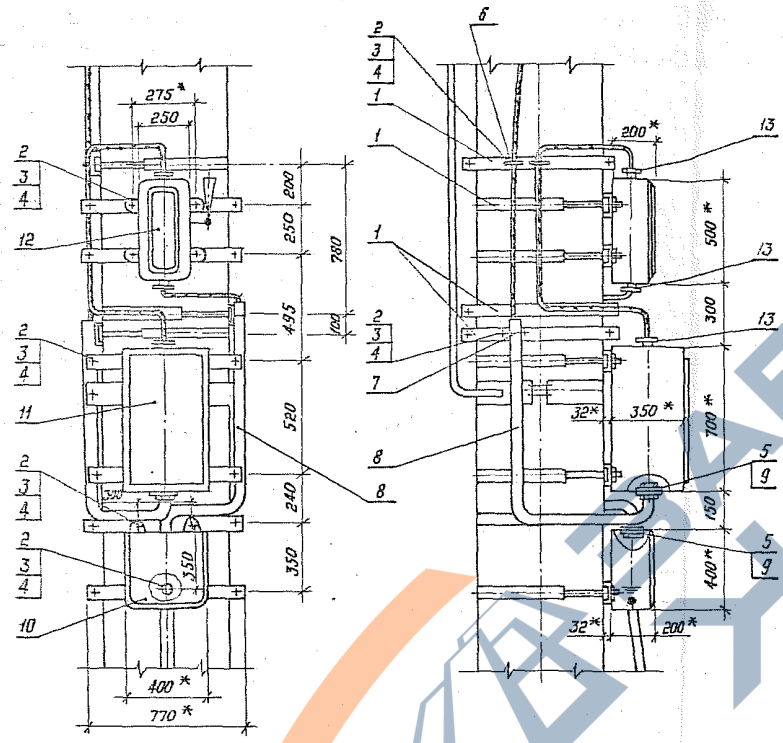
Изм. № табл. Подпись и дата Взам. инв. №

1330/4 25

3.501.1-155.3-18			
Узел IV		Сталь	Масса
		р	Масштаб
		Лист	Листов 1
Мосгипротранс			

Копировал: ВБТ

Формат А3



Высота прожекторной лампы, м	Обозначение
24	3.501.1-155.3-21 N6
26	3.501.1-155.3-21 N7
28	3.501.1-155.3-21 N8

* Размеры для справок

Элект. и дата
Подп. и дата
Шиф. № подл.

Прямая	Зона	Поз.	Обозначение	Наименование	Кол.	Примечание
<u>Сборочные единицы</u>						
A4		1	3.501.1-155.3-20	Хомут в сборе	9	
<u>Обозначение по таблице</u>						
<u>Стандартные изделия</u>						
	2			Болт М8 ГОСТ 7798-70	15	
	3			Гайка М8 ГОСТ 5915-70*	15	
	4			Шайба 8 ГОСТ 11371-78	15	
	5			Контр гайка 50 ГОСТ 8968-75	4	
	6			Скоба к252У2	1	изд. ГЭМ
	7			Скоба СД-60	2	изд. ГМА
<u>Материалы</u>						
	8			Труба Р-50-3,0 ГОСТ 3262-75*	5	м
	9			Пластина I лист, ТМКЦ -		
				С2-5x250x250 ГОСТ 7338-77	1	
<u>Прочие изделия</u>						
	10			Протяжной ящик к654У2	1	
	11			Шкаф управления	1	комплектно с УО 39 бэ
	12			Ящик вводной ЯВЗ-31-У2	1	
	13			Сальник привертной У663У2	3	изд. ГЭМ

1. Трубу поз. 8 гнуть по месту радиусом не менее 200 мм
 2. Из пластины поз. 9 изготовить четыре прокладки 5x125x125 с отверстием ф62

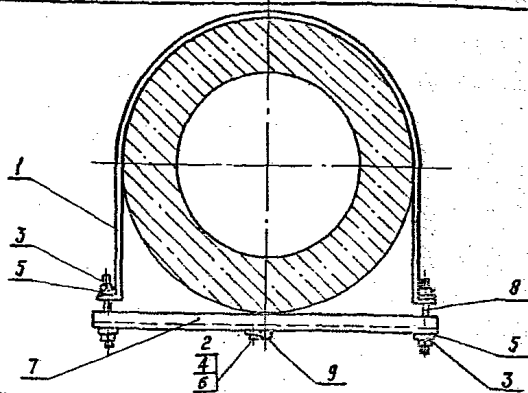
1330/4 26

3.501.1-155.3-19			Стрелка	Угловая	Посчитано
Узел У			р		1-20
			Лист	Листов 1	
			Мосгипротранс		

Нач. отд.	Иванов	25/11/77	28/01/78
Листец	Алигетан	25/11/77	28/01/78
И. контр.	Немова	25/11/77	28/01/78
ГИП	Иванов	25/11/77	28/01/78
Рук. гр.	Гусева	25/11/77	28/01/78
Ст. инж.	Щеглова	25/11/77	28/01/78

Копировал: ВБГ

Формат А3

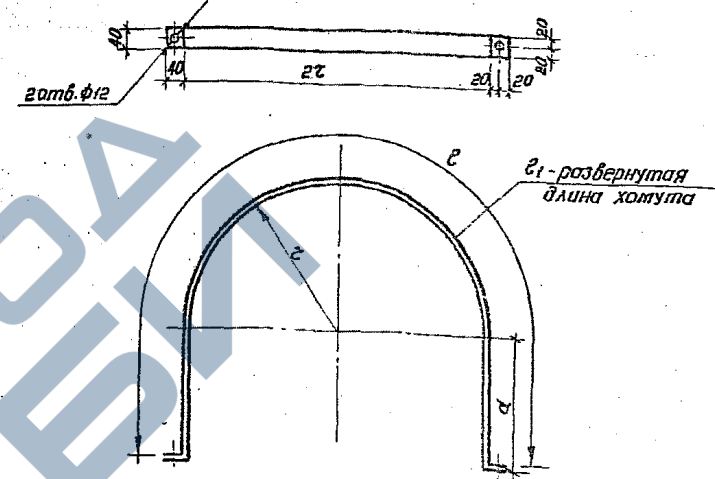


Фабрика	Зона	Поз	Обозначение	Наименование	Кол.	Примечание
А4		1	3.501.1 - 155. 3 - 21	Хомут	1	
<u>Стандартные изделия</u>						
		2		Болт М8×25 ГОСТ 7798-70	1	
		5		Гайка М10 ГОСТ 5915-70*	4	
		4		Гайка М8 ГОСТ 5915-70*	1	
		5		Шайба 10 ГОСТ 11371-78	4	
		6		Шайба 8 ГОСТ 11371-78	1	
<u>Прочие изделия</u>						
		7		Швеллер К240У2, В-ТТО	1	Изд. ГЭМ
		8		Шпилька У3К80 -1У1	2	Изд. ГЭМ
		9		Скоба К252У2	1	Изд. ГЭМ

Шиб. № 10000. Записи и дата. Взам. инв. №

3.501.1-155. 3-20			Статус	Масса	Масштаб
Нач. отд.	Иванов	23.04.77	р		1:10
Гл. спец.	Климан	23.04.77	лист	листов 1	
Н. контр.	Немова	23.04.77	МОСГИПРОТРАНС		
ГИП	Иванов	23.04.77			
рук. гр.	Гусева	23.04.77			
вед. инж.	Обере	23.04.77			

Копировал: ВБ77- Формат А4



Намер хомут	Обозначение	г	д	е	в	Масса, кг
1	3.501.1 - 155. 3 - 21	215	185	1045	1125	1.42
2	3.501.1 - 155. 3 - 21	230	200	1122	1202	1.51
3	3.501.1 - 155. 3 - 21	250	220	1225	1305	1.64
4	3.501.1 - 155. 3 - 21	265	235	1302	1382	1.74
5	3.501.1 - 155. 3 - 21	285	255	1405	1485	1.87
6	3.501.1 - 155. 3 - 21	295	265	1456	1536	1.94
7	3.501.1 - 155. 3 - 21	305	275	1508	1588	2.00
8	3.501.1 - 155. 3 - 21	315	285	1559	1639	2.07

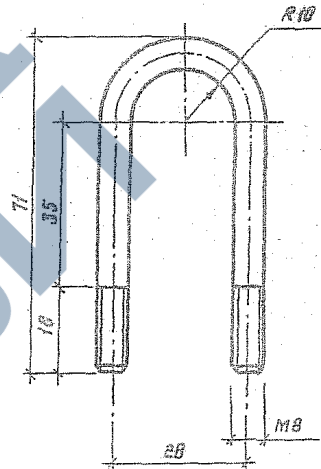
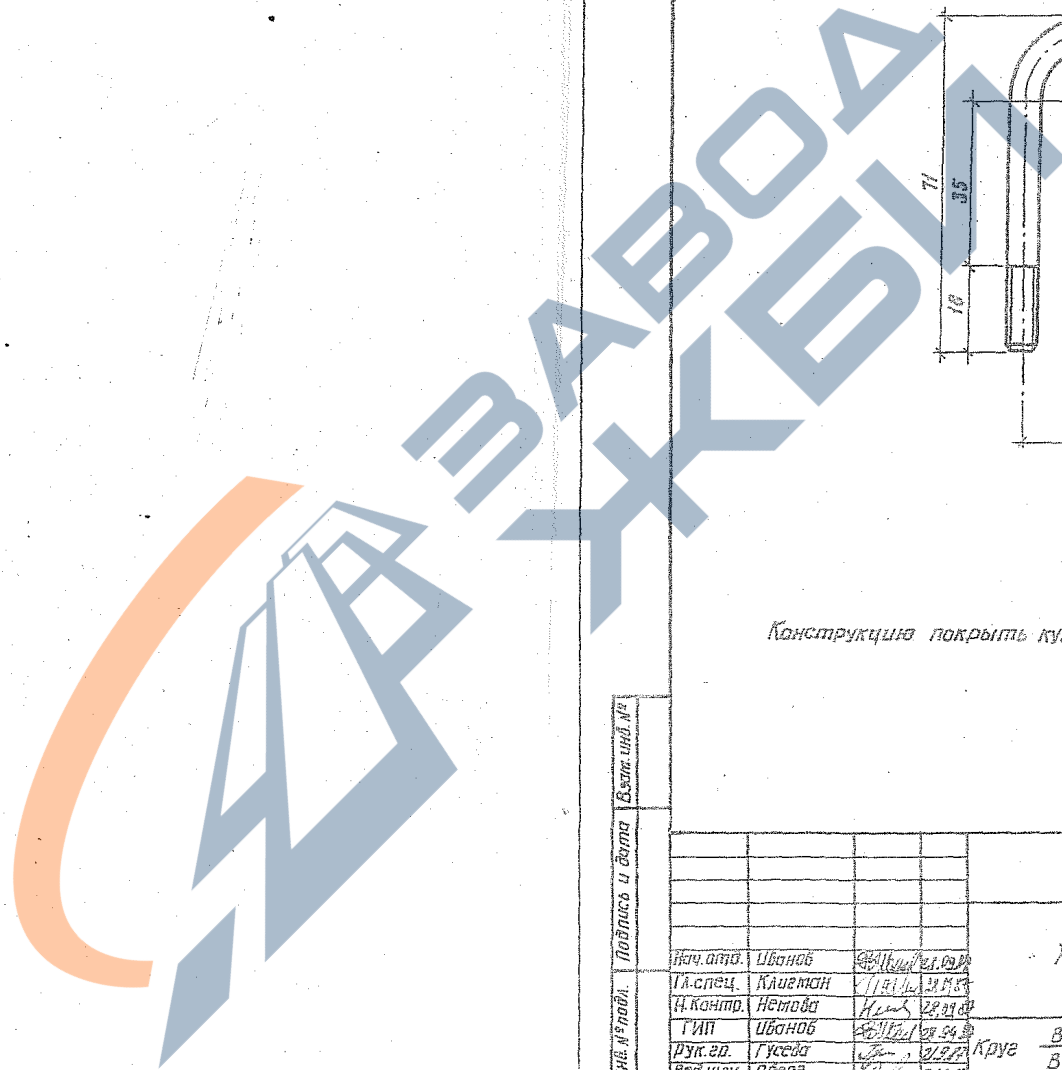
Шиб. № 10000. Записи и дата. Взам. инв. №

Конструкцию покрыть кубэкслаком (ГОСТ 1709-75*) 30 раз.

3.501.1-155. 3-21			Статус	Масса	Масштаб
Нач. отд.	Иванов	23.04.77	р		1:10
Гл. спец.	Климан	23.04.77	лист	листов 1	
Н. контр.	Немова	23.04.77	МОСГИПРОТРАНС		
ГИП	Иванов	23.04.77			
рук. гр.	Гусева	23.04.77			
вед. инж.	Обере	23.04.77			

Полоса 4×40 ГОСТ 103-76 в ст 3 п 6 ГОСТ 320-71*

Копировал: ВБ77- Формат А4

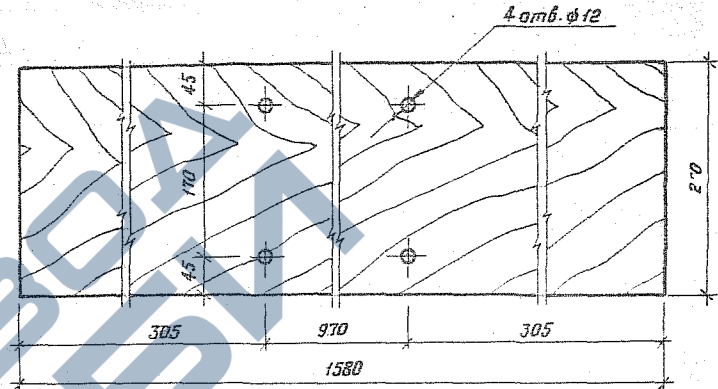
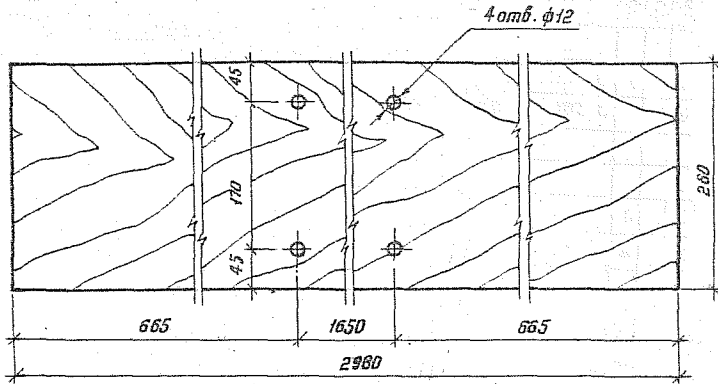


Конструкция покрыть кузбасслаком (ГОСТ 109-75 #) 30 2 раз.

Изм. № табл.	Подпись и дата	Единиц. изм. №	1330/4		28			
			3.501.1-155.3-22			Стенда	Масса	Изготовит
			Хомутик			р	0.059	1:1
			Круг 8 В ГОСТ 2590-71 #			Лист		Листов 1
			Вст 3лсб ГОСТ 380-71 #			МОСГИПРОТРАНС		

Копировал: В.Т.

Формат А4



Отверстия сверлятся по месту.

Объем - 0.025 м³

3.501.1-155.3-23

Доска Д-3

Стандия	Масса	Масштаб
р	14.58	1:5

Лист Листов 1

Доска 2-сосна-32*260-ГОСТ 8486-86

МОСГИПРОТРАНС

Копировал: ВВТ

Формат А4

Имя, № табл. Подпись и дата Объем табл. №

Нач. отд	Иванов	21.05	2/1/88
Гл. спец	Клигман	21.05	2/1/88
Н. контр	Немова	21.05	2/1/88
ГИП	Иванов	21.05	2/1/88
Рук. ар	Гусева	21.05	2/1/88
Вед. инж.	Обере	21.05	2/1/88

1330/4 29

Объем - 0.013 м³

3.501.1-155.3-24

Доска Д-4

Стандия	Масса	Масштаб
р	7.73	1:1

Лист Листов 1

Доска 2-сосна-32*260-ГОСТ 8486-86

МОСГИПРОТРАНС

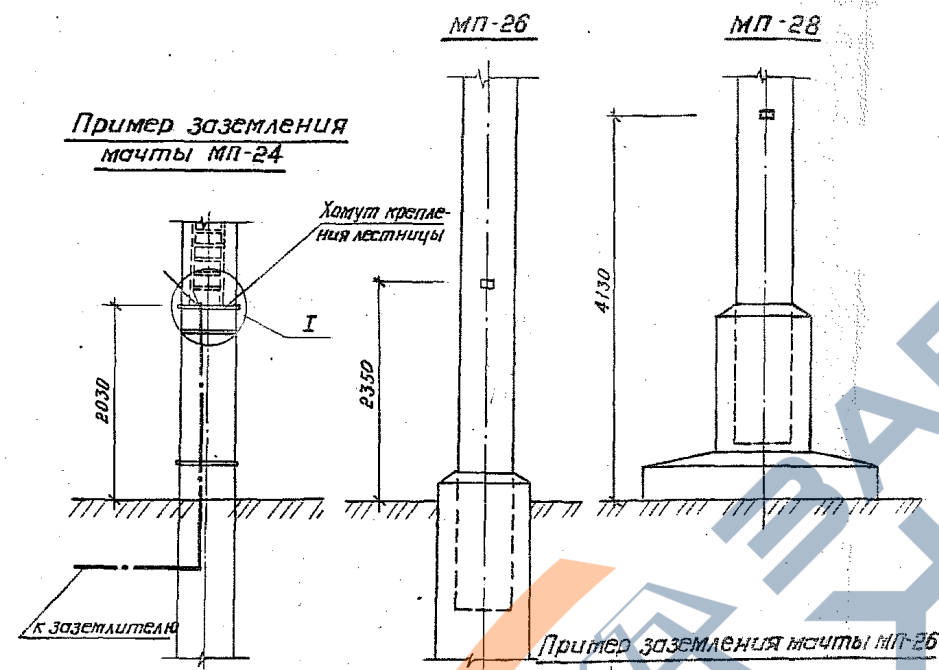
Копировал: ВВТ

Формат А4

Имя, № табл. Подпись и дата Объем табл. №

Нач. отд	Иванов	21.05	2/1/88
Гл. спец	Клигман	21.05	2/1/88
Н. контр	Немова	21.05	2/1/88
ГИП	Иванов	21.05	2/1/88
Рук. ар	Гусева	21.05	2/1/88
Вед. инж.	Обере	21.05	2/1/88

Расположение закладных деталей на мачтах для присоединения элементов заземления



Пример заземления мачты МП-24

Пример заземления мачты МП-26

Узел I

Шифр табл. | Поверхность и вид | В.З.М.И.И.И.И.И.

Формат	Лист	Лист	Обозначение	Наименование	Кол.	Примечание
				<u>Детали</u>		
А4	1		3.501.1 - 155.3 - 25	Полухомут	4	
А4	2		3.501.1 - 155.3 - 27	Кронштейн	2	
				<u>Стандартные изделия</u>		
	3			Гайка М10 ГОСТ 5915-70*	8	
	4			Шайба 10 ГОСТ 11371-78	8	
				<u>Прочие изделия</u>		
	5			Шпилька УСАК 80-1У1	4	Изд. ГЭМ
				<u>Материалы</u>		
	6			Круг 12 ГОСТ 2590-71		по проекту

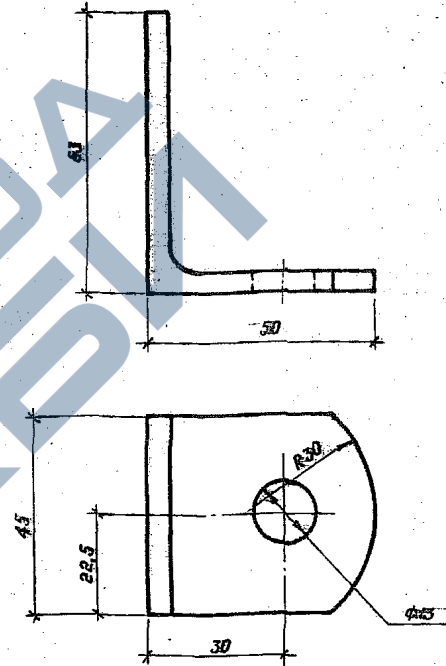
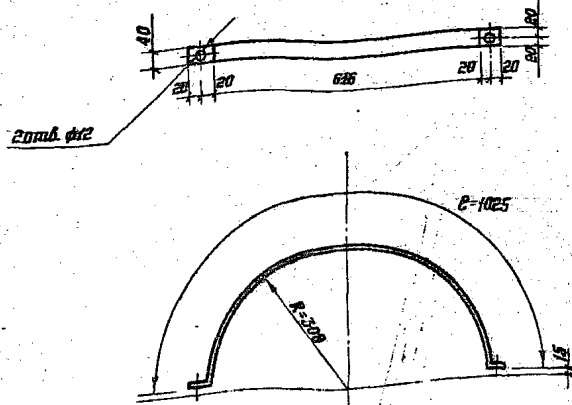
4330/4 30

3.501.1 - 155.3 - 25

			3.501.1 - 155.3 - 25		
			Стадия	Масштаб	Масштаб
Нач. отд.	Иванов		р		1:50
Гл. спец.	Клигман				
И. контр.	Нетова		Лист	Листов 1	МОСГИПРОТРАНС
Г.И.П.	Иванов				
Рук. гр.	Гусева				
Вед. инж.	Обере				

Копировал: В.И.Т.

Формат А3



Исполн. Подпись и дата

Исполн.	Иванов	20.05.18
Нач. отд.	Иванов	20.05.18
Гл. спец.	Лавренко	20.05.18
Н. контр.	Немова	20.05.18
ГИП	Иванов	20.05.18
Рук. эк.	Гусева	20.05.18
Вед. инж.	Оберг	20.05.18

3.501.1-155.3-26

Полухомут

Стадия	Дата	Масштаб
р	1.29	1:10
Лист	Листов 1	

Полоса 4x40 ГОСТ 103-76
Вст. 3 лс 6 ГОСТ 380-71*

Мосгипротранс

Копировал: ВГТ

Исполн. Подпись и дата

Исполн.	Иванов	20.05.18
Нач. отд.	Иванов	20.05.18
Гл. спец.	Хайметан	20.05.18
Н. контр.	Немова	20.05.18
ГИП	Иванов	20.05.18
Рук. эк.	Гусева	20.05.18
Вед. инж.	Оберг	20.05.18

3.501.1-155.3-27

Кронштейн

Стадия	Дата	Масштаб
р	0.19	1:1
Лист	Листов 1	

Угловая 63x63x5 ГОСТ 8509-86
Вст. 3 лс 6 ГОСТ 380-71*

Мосгипротранс

Копировал: ВГТ